

RUHR-UNIVERSITÄT BOCHUM | 44780 Bochum | Germany

apl. Prof. Dr. phil. Benedikt Jeßing
GC 8/62

DIE KANZLERIN

Dezernat 1

Abteilung 1: Lehre und Gremien

Gebäude UV 3/381 Universitätsstraße
150, 44801 Bochum

DR. FRANK WISSING

Fon +49 (0)234 32-29307

Fax +49 (0)234 32-14504

evasys@uv.rub.de

Ergebnisse der Studentischen Veranstaltungsbewertung

Sehr geehrter Herr Jeßing,

auf den folgenden Seiten erhalten Sie die Ergebnisse der studentischen Veranstaltungsbewertung für die Veranstaltung "Grundkurs Neuere deutsche Literaturwissenschaft (ohne Campuspräsenz – synchron)". Bitte besprechen Sie die Ergebnisse mit Ihren Studierenden. Ein Feedbackgespräch, in dem Sie die Ergebnisse Ihren Studierenden zurückspiegeln, ist verpflichtender Bestandteil der studentischen Lehrveranstaltungsbewertung an der Ruhr-Universität.

Falls Sie Inspiration wünschen, finden Sie einen Leitfaden für Feedbackgespräche und ein Video zu solchen Gesprächen auf www.rub.de/evasys. Hilfreich ist auch die Rubrik Feedback im Downloadcenter für inspirierte Lehre (Lehre laden): <http://www.rub.de/lehreladen>.

Mit freundlichen Grüßen,

Im Auftrag
Frank Wissing

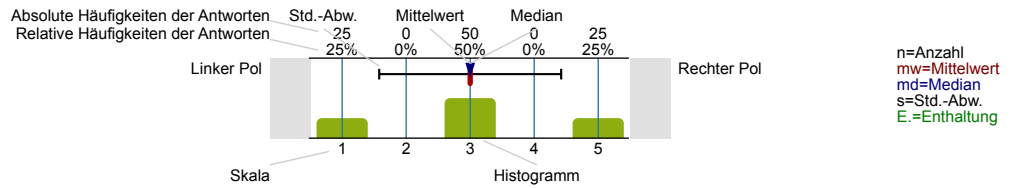
apl. Prof. Dr. phil. Benedikt Jeßing

Grundkurs Neuere deutsche Literaturwissenschaft (ohne Campuspräsenz – synchron) (SoSe21_050483)
Erfasste Fragebögen = 8



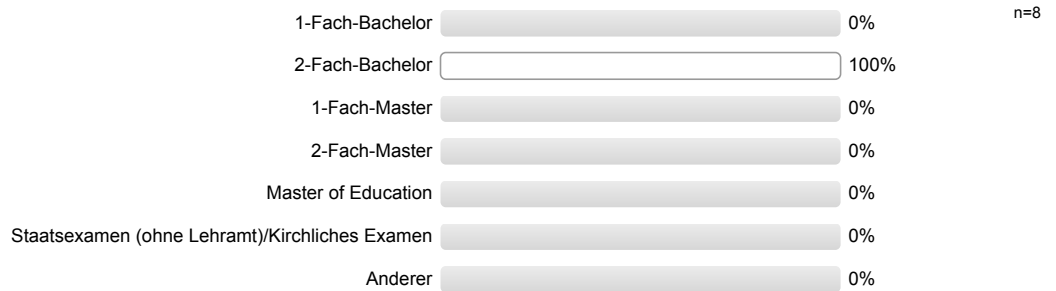
Legende

Frage text

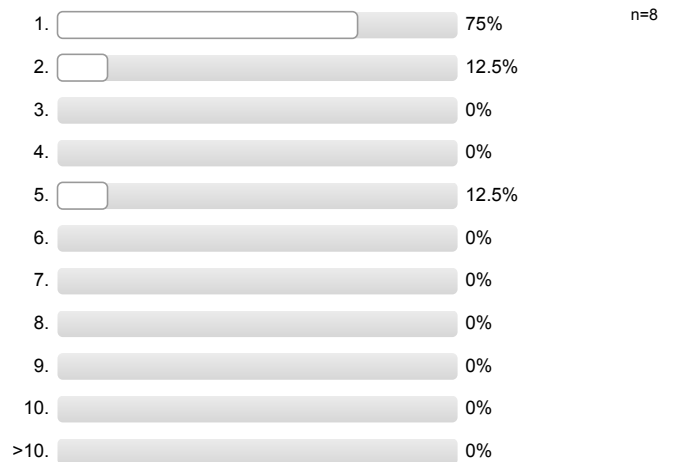


Allgemeines

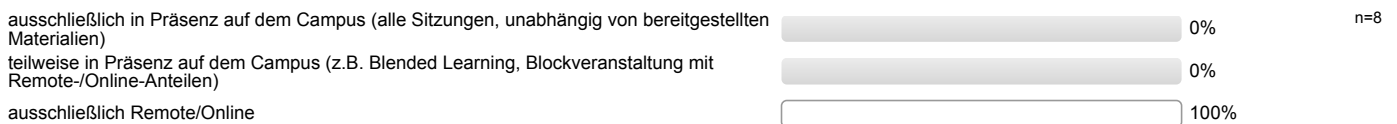
Im Rahmen welches Studiengangs besuchen Sie diese Lehrveranstaltung?



In welchem Fachsemester studieren Sie?



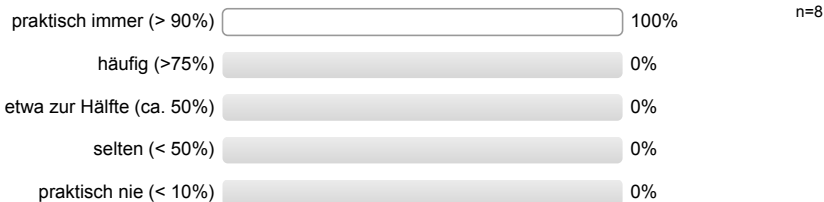
In welcher Form wird diese Lehrveranstaltung durchgeführt?



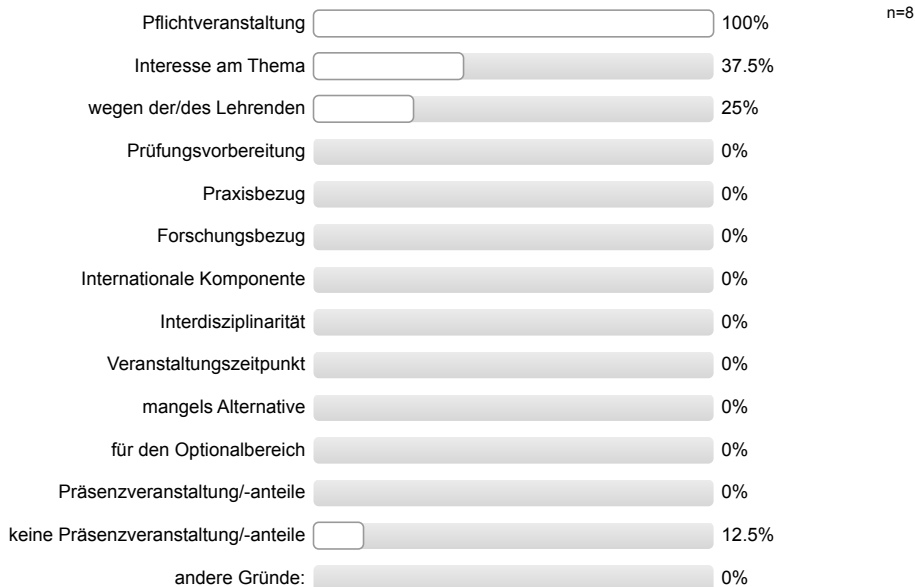
Welche der folgenden digitalen Elemente werden in dieser Lehrveranstaltung eingesetzt? (Mehrfachnennungen möglich)



Ich besuche diese Lehrveranstaltung (auf dem Campus oder in Webkonferenzen) ...



Aus welchen Gründen haben Sie diese Lehrveranstaltung gewählt? (Mehrfachnennungen möglich)

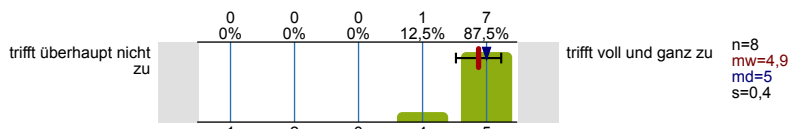


andere Gründe:

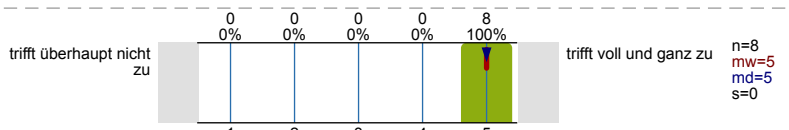
Es wird keine Auswertung angezeigt, da die Anzahl der Antworten zu gering ist (n<3).

Struktur & Anforderungen

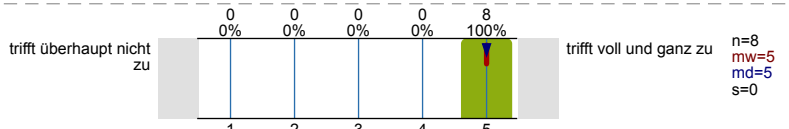
Die organisatorischen Regelungen für die Veranstaltung sind klar verständlich.



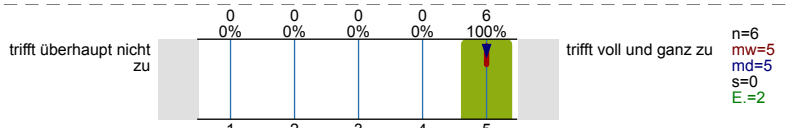
Der inhaltliche Aufbau der Veranstaltung ist nachvollziehbar.



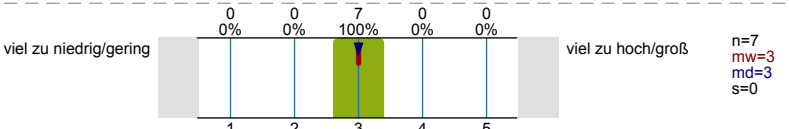
Die Lehr-/Lernziele der Veranstaltung sind mir klar.



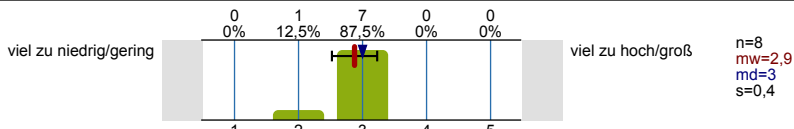
Die Veranstaltung passt inhaltlich gut in das Modul.



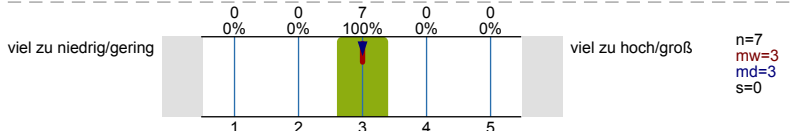
Der Schwierigkeitsgrad der Veranstaltung ist für mich...



Das Tempo der Veranstaltung ist für mich...

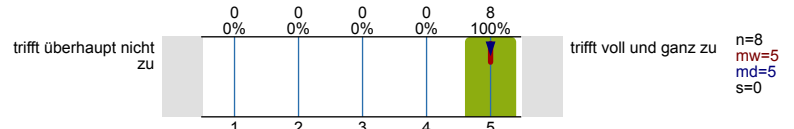


Der Stoffumfang der Veranstaltung ist für mich...

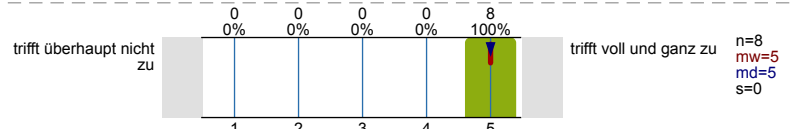


Didaktik & Methoden

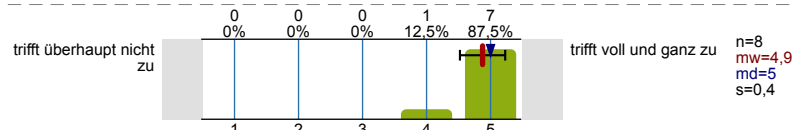
In Präsenzsitzungen/Webkonferenzen wirkt die/der Lehrende gut vorbereitet.



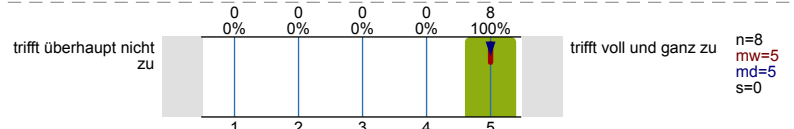
Die Veranstaltung ist insgesamt gut vorbereitet.



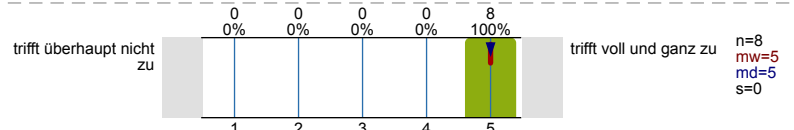
Die Veranstaltung ist interessant gestaltet.



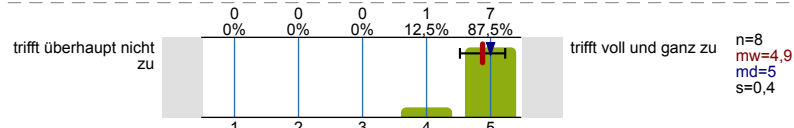
Die/Der Lehrende lehrt engagiert und versteht es, Begeisterung zu vermitteln.



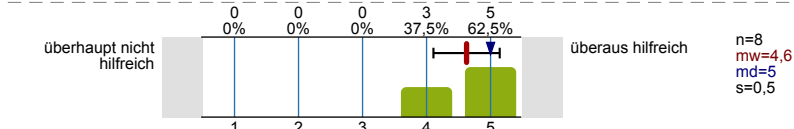
In der Veranstaltung wird Kompliziertes verständlich gemacht.



Die Lehrmethoden sind zur Vermittlung des Stoffes gut geeignet.

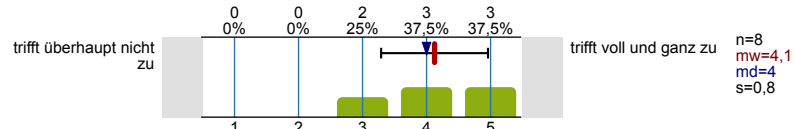


Die angebotenen Materialien sind...

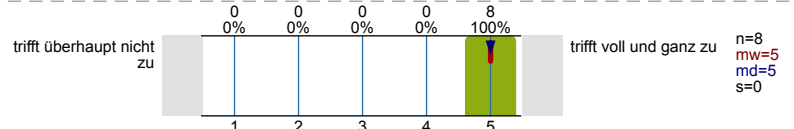


Interaktion & Betreuung

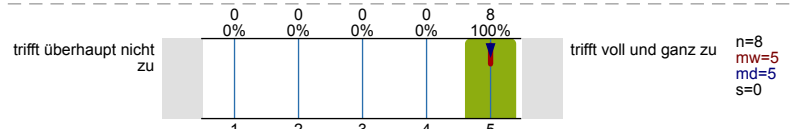
Die/Der Lehrende bindet die Vorerfahrungen der Studierenden in die Veranstaltung ein.



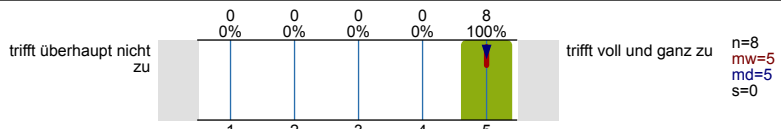
Die/Der Lehrende verhält sich den Studierenden gegenüber freundlich und respektvoll.



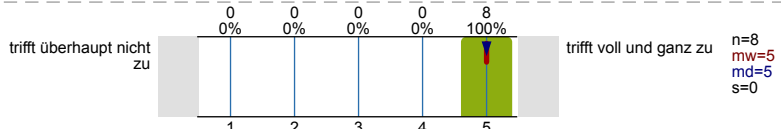
Die/Der Lehrende geht auf Fragen und Beiträge der Studierenden ein.



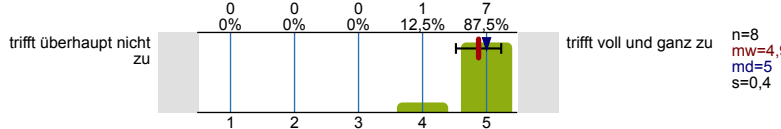
Die/der Lehrende nimmt Anregungen der Studierenden auf.



In der Veranstaltung herrscht eine gute Arbeitsatmosphäre.

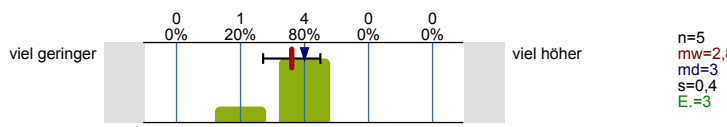


Die/der Lehrende ist für Studierende gut ansprech- bzw. erreichbar.

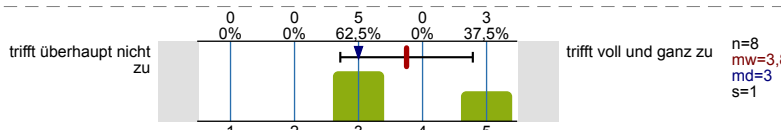


Studentische Selbstreflexion & Lernerfolg

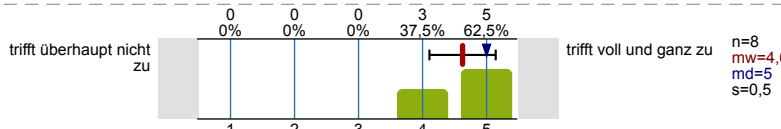
Mein Zeitaufwand für die Veranstaltung ist im Verhältnis zu den vergebenen Leistungspunkten/Credit Points (1 CP = 30 Zeitstunden) ...



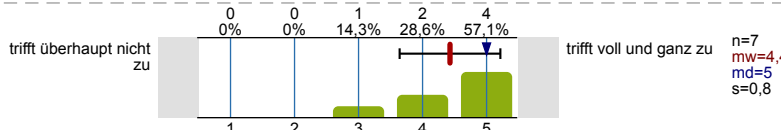
Ich bereite die Sitzungen/Arbeitseinheiten regelmäßig vor/nach.



Durch die Veranstaltung konnte ich mein Fachwissen erweitern.

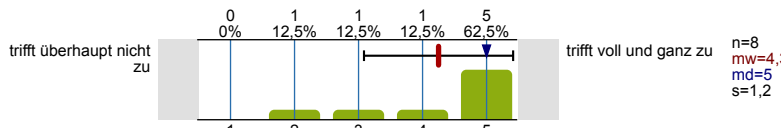


Die Veranstaltung regt zum vertiefenden Selbststudium an.

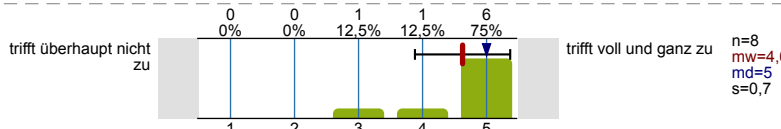


Zusatzfragen für Einführungsveranstaltungen

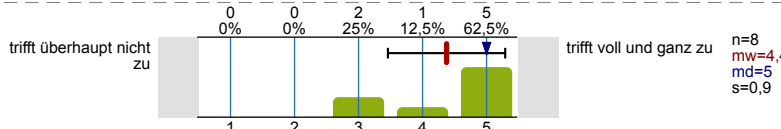
Durch die Veranstaltung habe ich wissenschaftliche Arbeitstechniken gelernt.



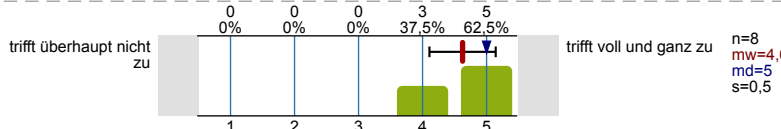
Durch die Veranstaltung habe ich Methoden meines Faches gelernt.



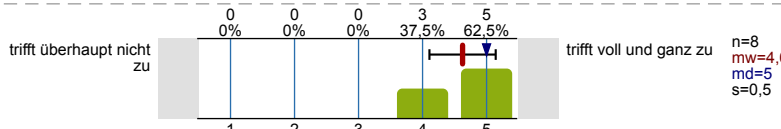
In der Veranstaltung habe ich Methoden meines Faches angewendet.



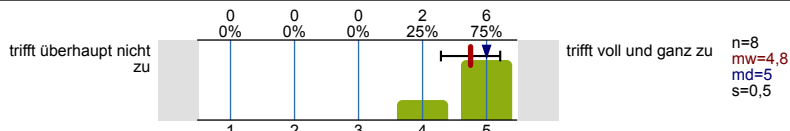
Die Veranstaltung hat mir den Einstieg in das Fachstudium erleichtert.



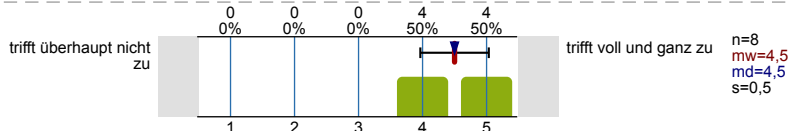
Die Veranstaltung hat mir Orientierung im Fach gegeben.



Durch die Veranstaltung fühle ich mich in meiner Studienwahl bestätigt.

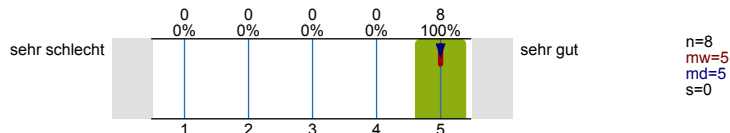


Durch die Veranstaltung ist mir klarer geworden, welche Erwartungen im Fachstudium an mich gestellt werden.



Gesamtbeurteilung

Meine Gesamtbewertung der Veranstaltung:



Was ist besonders gut an der Veranstaltung?

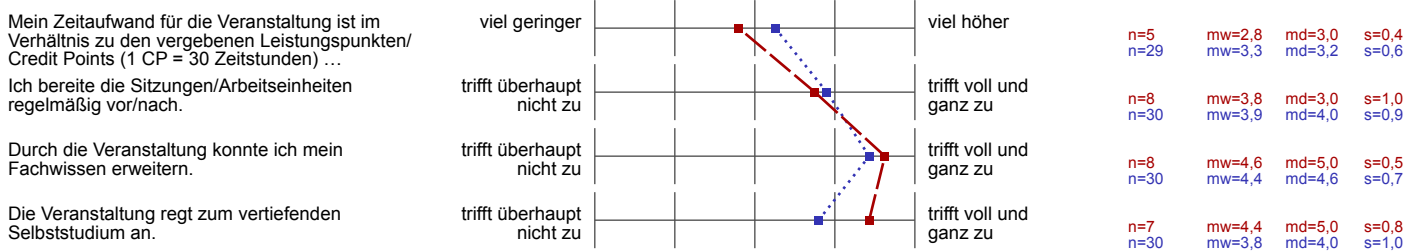
- Benedikt ist sehr freundlich und offen und begeistert sich und andere in vollem Maße für die Thematiken
- Da ich bereits einen vorherigen Studiengang besucht habe, kann ich nur sagen machen Sie weiter so. Sie sind wirklich Menschlich und Fachlich Champions League !!!
- Die Atmosphäre und die Vermittlung komplexer Themen wurde super einfach und ausführlich erklärt.
- Die freundliche und offene Atmosphäre.
- Herr Jeßing ist sehr sehr freundlich und äußerst sympathisch. Er versucht immer alles möglichst genau und verständlich zu erläutern. Er versucht immer wieder Fragen zu klären und für uns alles interessant zu gestalten. Ich selbst konnte aufgrund von technischen Problemen, der Vorlesung nur stumm folgen, aber Herr Jeßing hatte dafür komplettes Verständnis!
- Sie selbst wirken so begeistert von dem Fach und zeigen Leidenschaft und Interesse, sodass ich selbst davon beeinflusst wurde und viel mehr Interesse an dem Fach gezeigt habe. Sie gestalten die Stunden echt interessant, nennen auch als Literaturempfehlungen gute Filme oder Bücher für das Wochenende. Nur durch Sie habe ich meine Begeisterung für dieses Fach entdeckt. Danke dafür.

Konkrete Verbesserungsvorschläge:

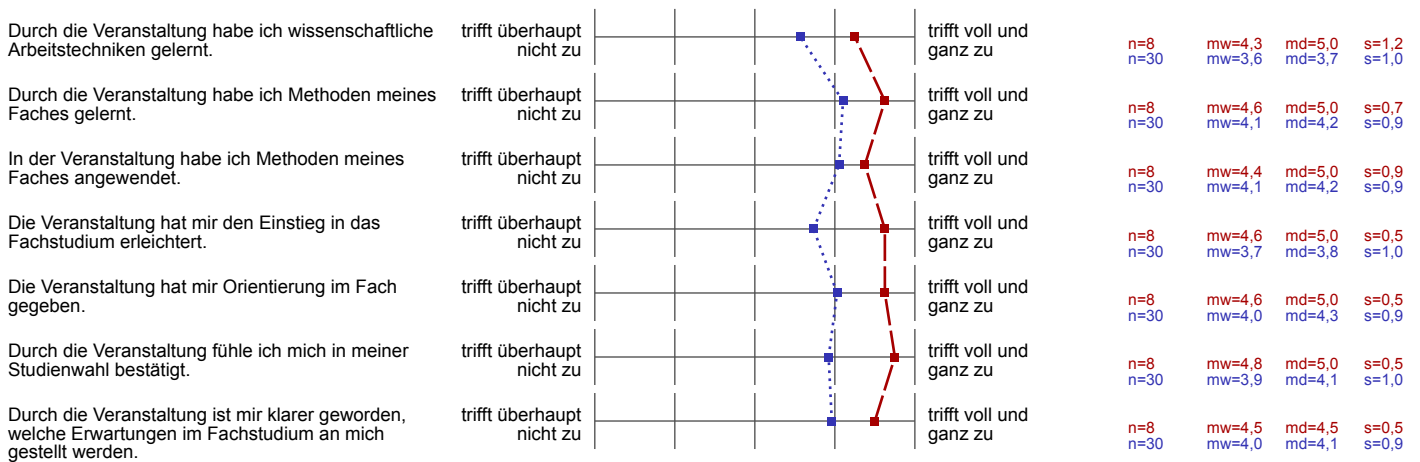
- (Im besten Sinne) Aufgrund seiner großen Begeisterung ist er gelegentlich etwas ausschweifend.
- Keine :)
- Nichts :)
- war super !



Studentische Selbstreflexion & Lernerfolg



Zusatzfragen für Einführungsveranstaltungen



Gesamtbeurteilung

