

RUHR-UNIVERSITÄT BOCHUM | 44780 Bochum | Germany

apl. Prof. Dr. phil. Benedikt Jeßing
GC 8/62

DIE KANZLERIN

Dezernat 1

Abteilung 1: Lehre und Gremien

Gebäude UV 3/381 Universitätsstraße
150, 44801 Bochum

DR. FRANK WISSING

Fon +49 (0)234 32-29307

Fax +49 (0)234 32-14504

evasys@uv.rub.de

Ergebnisse der Studentischen Veranstaltungsbewertung

Sehr geehrter Herr Jeßing,

auf den folgenden Seiten erhalten Sie die Ergebnisse der studentischen Veranstaltungsbewertung für die Veranstaltung "Roman und Romanpoetik des Barock (ohne Campuspräsenz – asynchron)". Bitte besprechen Sie die Ergebnisse mit Ihren Studierenden. Ein Feedbackgespräch, in dem Sie die Ergebnisse Ihren Studierenden zurückspeiegeln, ist verpflichtender Bestandteil der studentischen Lehrveranstaltungsbewertung an der Ruhr-Universität.

Falls Sie Inspiration wünschen, finden Sie einen Leitfaden für Feedbackgespräche und ein Video zu solchen Gesprächen auf www.rub.de/evasys. Hilfreich ist auch die Rubrik Feedback im Downloadcenter für inspirierte Lehre (Lehre laden): <http://www.rub.de/lehreladen>.

Mit freundlichen Grüßen,

Im Auftrag
Frank Wissing

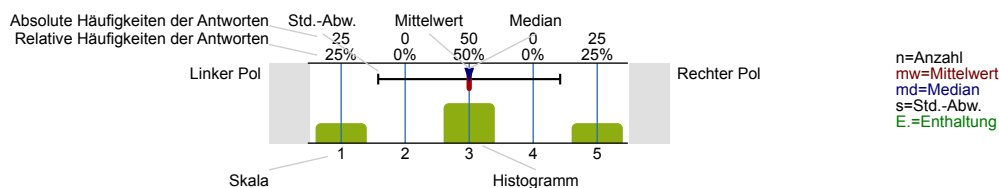
apl. Prof. Dr. phil. Benedikt Jeßing

Roman und Romanpoetik des Barock (ohne Campuspräsenz – asynchron) (SoSe21_050473)
Erfasste Fragebögen = 40



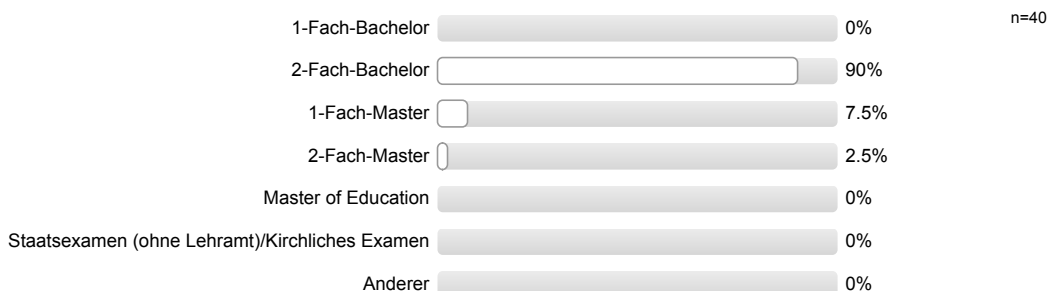
Legende

Frage text

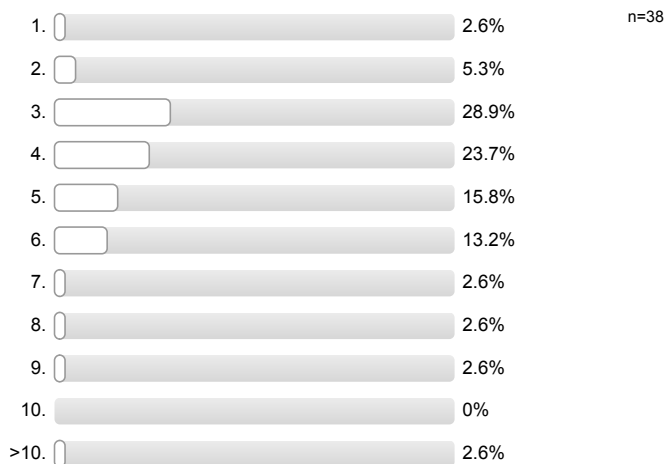


Allgemeines

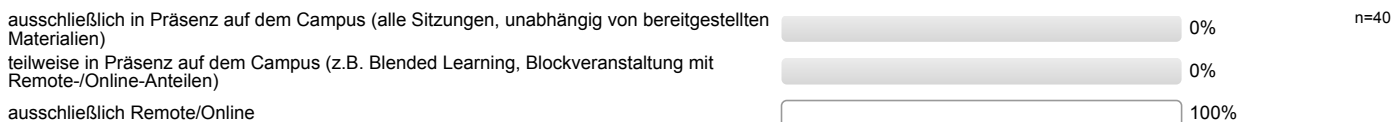
Im Rahmen welches Studiengangs besuchen Sie diese Lehrveranstaltung?



In welchem Fachsemester studieren Sie?



In welcher Form wird diese Lehrveranstaltung durchgeführt?



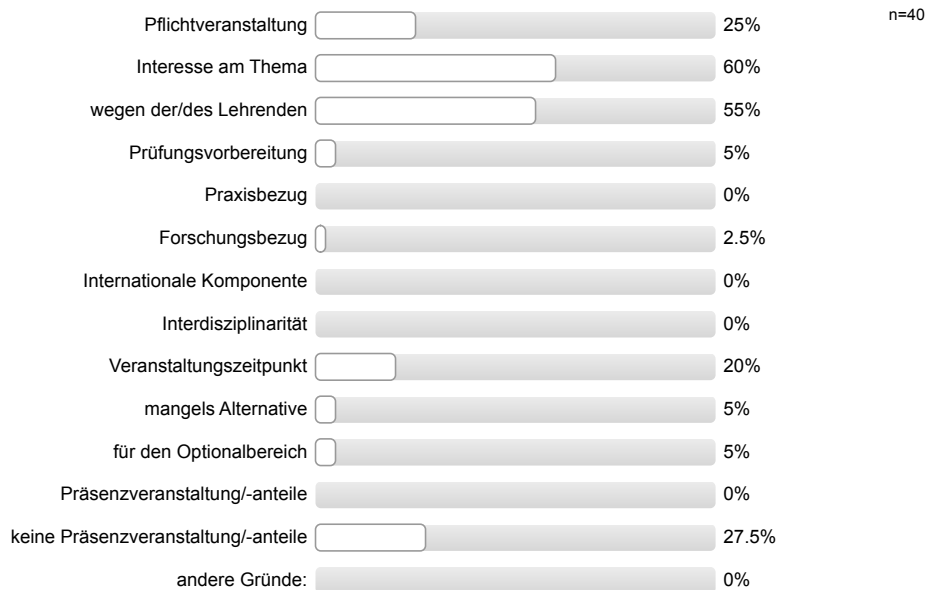
Welche der folgenden digitalen Elemente werden in dieser Lehrveranstaltung eingesetzt? (Mehrfachnennungen möglich)



Ich besuche diese Lehrveranstaltung (auf dem Campus oder in Webkonferenzen) ...

Es wird keine Auswertung angezeigt, da die Anzahl der Antworten zu gering ist (n<3).

Aus welchen Gründen haben Sie diese Lehrveranstaltung gewählt? (Mehrfachnennungen möglich)

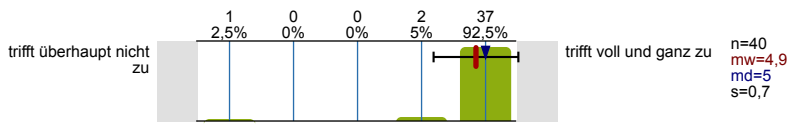


andere Gründe:

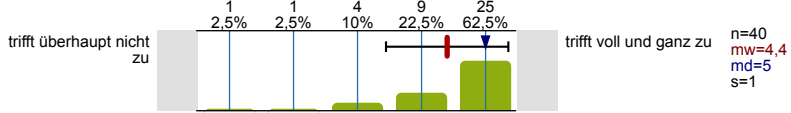
Es wird keine Auswertung angezeigt, da die Anzahl der Antworten zu gering ist (n<3).

Struktur & Anforderungen

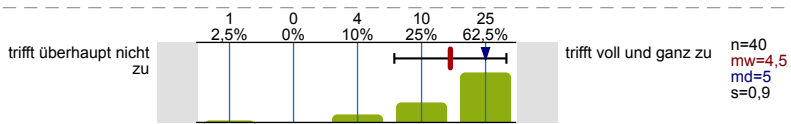
Die organisatorischen Regelungen für die Veranstaltung sind klar verständlich.



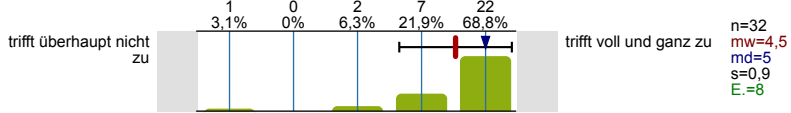
Der inhaltliche Aufbau der Veranstaltung ist nachvollziehbar.



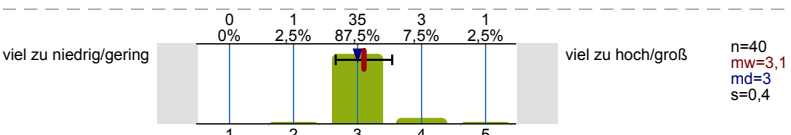
Die Lehr-/Lernziele der Veranstaltung sind mir klar.



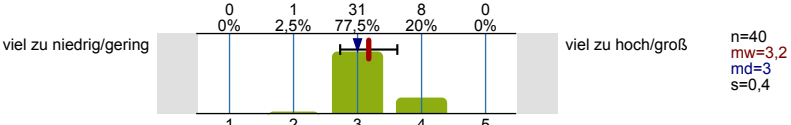
Die Veranstaltung passt inhaltlich gut in das Modul.



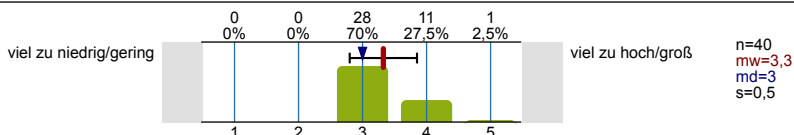
Der Schwierigkeitsgrad der Veranstaltung ist für mich...



Das Tempo der Veranstaltung ist für mich...



Der Stoffumfang der Veranstaltung ist für mich...

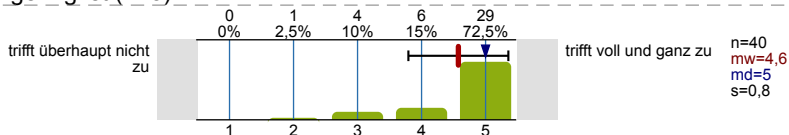


Didaktik & Methoden

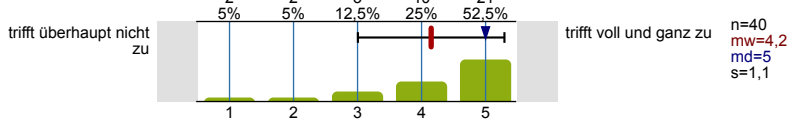
In Präsenzsitzungen/Webkonferenzen wirkt die/der Lehrende gut vorbereitet.

Es wird keine Auswertung angezeigt, da die Anzahl der Antworten zu gering ist (n<3).

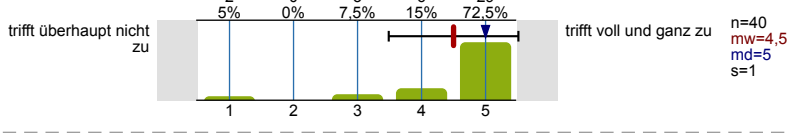
Die Veranstaltung ist insgesamt gut vorbereitet.



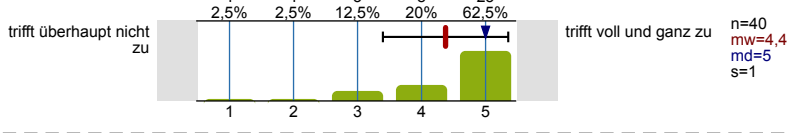
Die Veranstaltung ist interessant gestaltet.



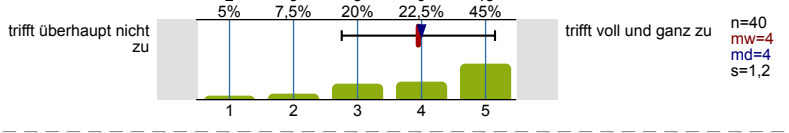
Die/Der Lehrende lehrt engagiert und versteht es, Begeisterung zu vermitteln.



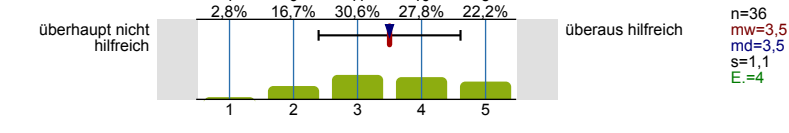
In der Veranstaltung wird Kompliziertes verständlich gemacht.



Die Lehrmethoden sind zur Vermittlung des Stoffes gut geeignet.

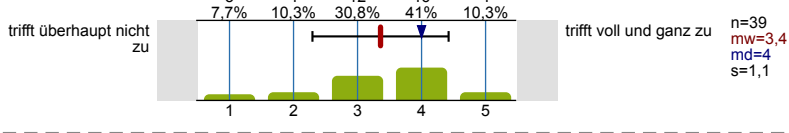


Die angebotenen Materialien sind...

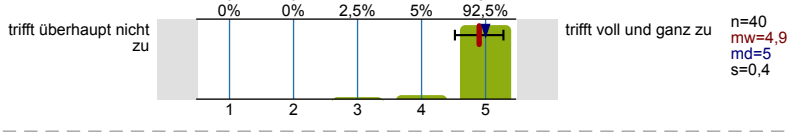


Interaktion & Betreuung

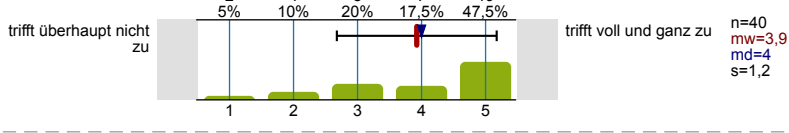
Die/Der Lehrende bindet die Vorerfahrungen der Studierenden in die Veranstaltung ein.



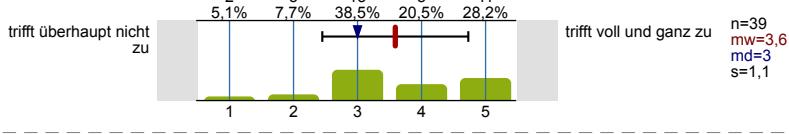
Die/Der Lehrende verhält sich den Studierenden gegenüber freundlich und respektvoll.



Die/Der Lehrende geht auf Fragen und Beiträge der Studierenden ein.



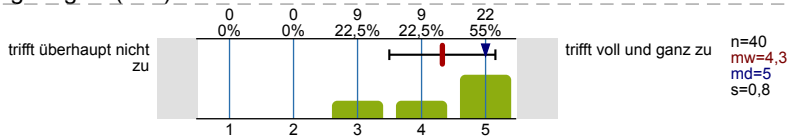
Die/der Lehrende nimmt Anregungen der Studierenden auf.



In der Veranstaltung herrscht eine gute Arbeitsatmosphäre.

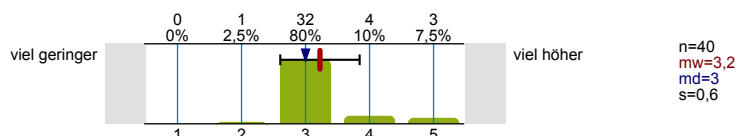
Es wird keine Auswertung angezeigt, da die Anzahl der Antworten zu gering ist ($n < 3$).

Die/der Lehrende ist für Studierende gut ansprech- bzw. erreichbar.

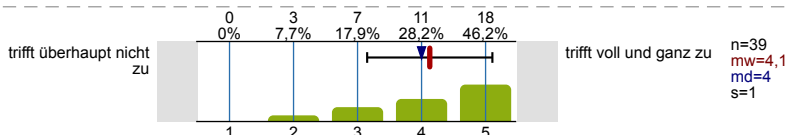


Studentische Selbstreflexion & Lernerfolg

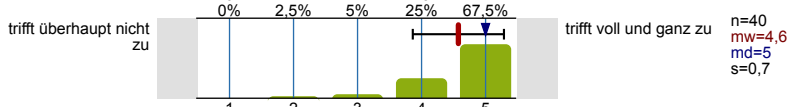
Mein Zeitaufwand für die Veranstaltung ist im Verhältnis zu den vergebenen Leistungspunkten/Credit Points (1 CP = 30 Zeitstunden) ...



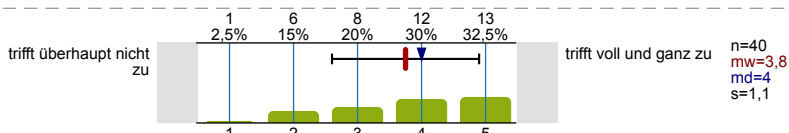
Ich bereite die Sitzungen/Arbeitseinheiten regelmäßig vor/nach.



Durch die Veranstaltung konnte ich mein Fachwissen erweitern.

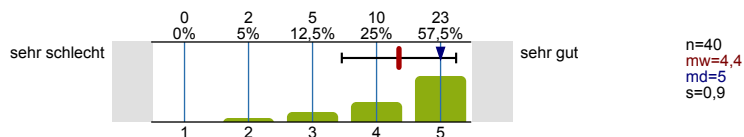


Die Veranstaltung regt zum vertiefenden Selbststudium an.



Gesamtbeurteilung

Meine Gesamtbewertung der Veranstaltung:



Was ist besonders gut an der Veranstaltung?

- Ausschließlich online, asynchron
- Besonders gut ist der Umgang mit den Testaten, dass man die Fragen rauskopieren und dann abarbeiten kann und keine vorgegebene Zeit hat, die eingehalten werden muss bzw. mehrere Versuche hat
- Das klingt vielleicht seltsamsten, aber mir hat gefallen, das wir Testate schreiben mussten, damit hat man sich auch wirklich mit jeder Vorlesung beschäftigt, die zusätzlich Spaß gemacht zum zuhören :)
- Der Dozent vermittelt Begeisterung für das Thema und gestaltet die Vorlesung ansprechend.
- Der Professor wirkt äußerst gut vorbereitet. Hierbei bemerkenswert ist, dass laut eigener Aussage nur "aus dem Kopf" gelehrt wird.
- Der rote Faden der Veranstaltung und die aufeinander aufbauenden Themen sind sehr gut erkennbar. Dadurch dass auch jeweils kurz der Inhalt zu den einzelnen Romanen angeschnitten wird, fällt es leicht diesen auch zu behalten und zu verstehen.
- Die Fragestellungen der Testate helfen sehr dabei, das eigene Wissen und die Reflexion über die Themen der Vorlesung regelmäßig zu vertiefen.
- Die Freude, die der Dozent selbst an de Thema hat, lässt es umso interessanter wirken. Die Themen wurden gut dargestellt und weit gefächert, sodass das Interesse von neuem geweckt wurde und man Freude an der VL hatte.
- Die Literatur des Roman und Romanpoetik des Barocks werden so ausschöpfend behandelt, sodass sie sich gut in die gesamte Phase der Literatur zwischen dem 16. Jahrhundert und des 18. Jahrhunderts einreihet. Der fehlende Part wird ergänzt und macht diese Zeitspanne innerhalb der Literaturgeschichte nachvollziehbarer.
- Die Möglichkeit des wiederholten Hörens durch die Bereitstellung der Podcasts und Folien. (Auch bei normalerweise nicht asynchronen Vorlesungen). Die Vermittlung des Stoffes durch den Dozenten, dem man gut folgen und verstehen kann.
- Die Prüfungsform der Testate empfinde ich als sehr hilfreich und angenehm, um sich nochmals mit dem Stoff der Vorlesung vertiefend zu beschäftigen.
- Die Testate zwischendrin waren akzeptabel, weder zu viel oder zu kompliziert, noch zu einfach. Außerdem waren sie nötig, um sich

näher mit dem Stoff zu beschäftigen und von daher eine gute Idee.

- Die Testate, damit auch überprüft wird, dass man wirklich der Vorlesung folgt. Finde ich sehr sinnvoll, da man nur so nachvollziehen kann, dass man auch etwas gelernt hat
- Die Themen sind sehr interessant und gut erklärt.
- Dozent selbst ist sehr motiviert
- Herr Professor Jessing fesselt mit seinem engagierten Vortrag!
- Klare Struktur, von Anfang an ist deutlich, was man von der Vorlesung erwarten kann.
Netter Dozent
- Klare Verständigung über den CP - Erwerb; schnelle Bewertung der Tests; Hochladen der Vorlesungen immer zur gleichen Zeit
- Klarer Aufbau. Außerdem fand ich die Idee mit den Testaten sehr gut, es hat gewährleistet dass man immer am Ball bleibt und nicht am Ende in Zeitnot gerät.
- MP3-Aufnahmen zum Nachholen oder Wiederholen; Die Inhalte werden Interesse erweckend und keineswegs ermüdend vermittelt - in nicht wenigen Vorlesungen wird durchgehend einfach nur vom Skript abgelesen -, Zusatzmaterial im Moodle. Auch das Testatformat für den Teilnahmenachweis lobe ich sehr. Es ist nicht nur entlastend im Vergleich zu einer - oder mehreren - Klausuren, durch das Testat lässt sich mir der Inhalt nochmal extra vertiefen. Wie alle Vorlesungen goßartig.
- Sie wird von einem sehr freundlichen und engagierten Dozenten gehalten, welcher sehr fair ist.

Konkrete Verbesserungsvorschläge:

- 3 testate sind zu viel
- Alles optimal
- Bei den Audiodateien ist es zwischendurch sehr schwer verständlich, da sich vom Mikrofon wegbewegt worden ist. Wenn die Lautstärke gleich gesetzt werden könnte, wäre diese sehr viel besser anzuhören
- Bessere Powerpoints, wo mehr Infos drauf stehen und nicht nur Zitate oder Bilder
- Da es sich um eine ältere Aufzeichnung handelt, war die Akustik nicht die allerbeste, allerdings hat man trotzdem alles verstanden (manchmal nur eben schwieriger).
Es kam manchmal vor, dass sich Themen sehr gestreckt haben und der Zeitplan nicht ganz konkret eingehalten wurde, wodurch manchmal der Schwerpunkt ein wenig verschoben wurde.
- Die Audiodateien, die hochgeladen wurden, waren aus letzteren Semestern und teilweise schlecht verständlich. Ich würde Ihnen raten, bei Ihnen Zuhause Audios aufzunehmen. Außerdem haben Folien zum mitverfolgen total gefehlt und ich weiß, Sie haben Anfangs gesagt, dass das nicht Ihre Art sei, aber das würde es einem Studierenden echt leichter machen Ihnen zu folgen. Da muss ja nicht einmal ALLES drauf stehen, aber es wäre doch schön, einen roten Faden zu sehen, dem man folgen kann, damit man weiß, was auf einen zukommt und um einen groben Überblick zu bekommen. Man hat bemerkt, dass Sie sehr begeistert sind von Ihrem Fach und das ist wirklich großartig, allerdings kam die Begeisterung nicht immer bei mir auf der anderen Seite des Computers an. Häufig haben Sie sehr groß ausgeholt und man hat den Faden verloren, sodass es leider etwas langweilig wurde. Ich hoffe, Sie finden eine Möglichkeit, Ihr Thema noch interessanter zu gestalten und ein wenig wacher und aufgeweckter. Ich wünsche Ihnen alles Gute und eine schöne weitere Zeit.
- Es wäre für die eigene Zeiteinteilung schön, wenn die Tests nicht erst um 18 Uhr, sondern schon früher hochgeladen worden wären, da man um 18 Uhr gerne etwas Freizeit genießen würde (was man aber nicht kann, wenn man weiß, dass man eigentlich den Test machen könnte/müsste).
Ansonsten hätte ich es auch schön gefunden, wenn die Vorlesungen morgens ab 8 Uhr zugänglich gewesen wären, um diese schneller abzuarbeiten und keinen Leerlauf morgens zu haben, also morgens früh rumsitzt, ohne etwas tun zu können.
- Es wäre hilfreich, wenn man die Folien mit inhaltlichen Stichpunkten anreichert, damit der/ Zuhörer/in besser folgen kann.
- Etwas mehr Infos auf den Folien wäre schön, in Form von Schlagworten oder kleinen Zusammenfassungen.
- Ich finde die Audioaufzeichnungen qualitativ sehr schlecht und es ist anstrengend zuzuhören.
- Keine
- Manchmal wäre es nett, wenn man als Studierender nicht nur eine Audiodatei früherer Vorlesungen erhalten würde. Dadurch fühlt man sich manchmal noch isolierter.
- keine.

Profillinie

<p>Teilbereich:</p> <p>Name der/des Lehrenden:</p> <p>Titel der Lehrveranstaltung: (Name der Umfrage)</p> <p>Vergleichslinie:</p>	<p>Fakultät für Philologie</p> <p>apl. Prof. Dr. phil. Benedikt Jeßing</p> <p>Roman und Romanpoetik des Barock (ohne Campuspräsenz – asynchron)</p> <p>Basis-Fragebogen Fakultät für Philologie SoSe2021 (31 Veranstaltungen)</p>
---	---

Verwendete Werte in der Profillinie: Mittelwert

Struktur & Anforderungen

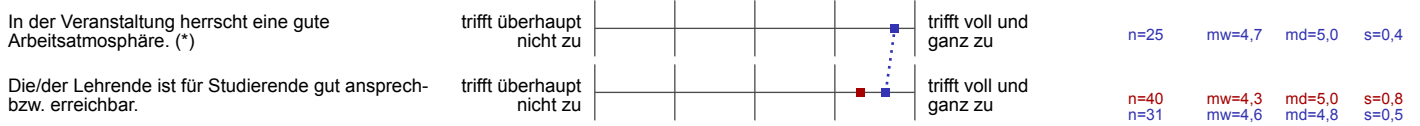
<p>Die organisatorischen Regelungen für die Veranstaltung sind klar verständlich.</p>	<p>trifft überhaupt nicht zu</p>		<p>trifft voll und ganz zu</p>	<p>n=40 n=31</p> <p>mw=4,9 mw=4,7</p> <p>md=5,0 md=4,9</p> <p>s=0,7 s=0,5</p>
<p>Der inhaltliche Aufbau der Veranstaltung ist nachvollziehbar.</p>	<p>trifft überhaupt nicht zu</p>		<p>trifft voll und ganz zu</p>	<p>n=40 n=31</p> <p>mw=4,4 mw=4,6</p> <p>md=5,0 md=4,9</p> <p>s=1,0 s=0,6</p>
<p>Die Lehr-/Lernziele der Veranstaltung sind mir klar.</p>	<p>trifft überhaupt nicht zu</p>		<p>trifft voll und ganz zu</p>	<p>n=40 n=31</p> <p>mw=4,5 mw=4,6</p> <p>md=5,0 md=4,8</p> <p>s=0,9 s=0,7</p>
<p>Die Veranstaltung passt inhaltlich gut in das Modul.</p>	<p>trifft überhaupt nicht zu</p>		<p>trifft voll und ganz zu</p>	<p>n=32 n=29</p> <p>mw=4,5 mw=4,7</p> <p>md=5,0 md=4,9</p> <p>s=0,9 s=0,5</p>
<p>Der <u>Schwierigkeitsgrad</u> der Veranstaltung ist für mich...</p>	<p>viel zu niedrig/gering</p>		<p>viel zu hoch/groß</p>	<p>n=40 n=31</p> <p>mw=3,1 mw=3,1</p> <p>md=3,0 md=3,1</p> <p>s=0,4 s=0,5</p>
<p>Das <u>Tempo</u> der Veranstaltung ist für mich...</p>	<p>viel zu niedrig/gering</p>		<p>viel zu hoch/groß</p>	<p>n=40 n=31</p> <p>mw=3,2 mw=3,1</p> <p>md=3,0 md=3,0</p> <p>s=0,4 s=0,4</p>
<p>Der <u>Stoffumfang</u> der Veranstaltung ist für mich...</p>	<p>viel zu niedrig/gering</p>		<p>viel zu hoch/groß</p>	<p>n=40 n=31</p> <p>mw=3,3 mw=3,3</p> <p>md=3,0 md=3,3</p> <p>s=0,5 s=0,6</p>

Didaktik & Methoden

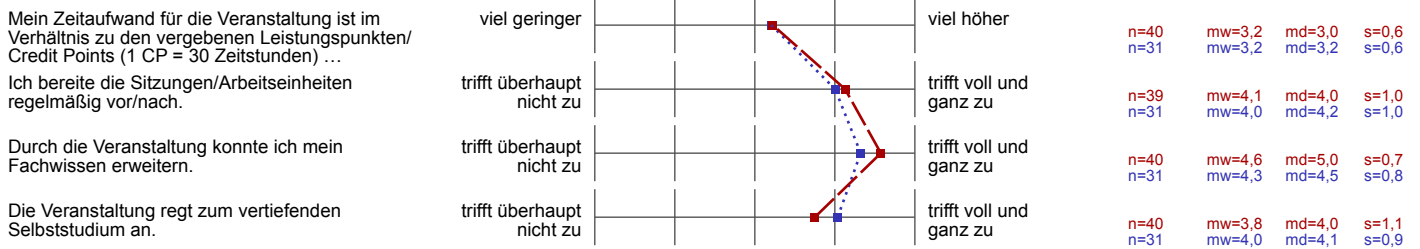
<p>In Präsenzsitzungen/Webkonferenzen wirkt die/der Lehrende gut vorbereitet. (*)</p>	<p>trifft überhaupt nicht zu</p>		<p>trifft voll und ganz zu</p>	<p>n=25</p> <p>mw=4,8</p> <p>md=5,0</p> <p>s=0,4</p>
<p>Die Veranstaltung ist insgesamt gut vorbereitet.</p>	<p>trifft überhaupt nicht zu</p>		<p>trifft voll und ganz zu</p>	<p>n=40 n=31</p> <p>mw=4,6 mw=4,7</p> <p>md=5,0 md=4,9</p> <p>s=0,8 s=0,5</p>
<p>Die Veranstaltung ist interessant gestaltet.</p>	<p>trifft überhaupt nicht zu</p>		<p>trifft voll und ganz zu</p>	<p>n=40 n=31</p> <p>mw=4,2 mw=4,4</p> <p>md=5,0 md=4,6</p> <p>s=1,1 s=0,8</p>
<p>Die/Der Lehrende lehrt engagiert und versteht es, Begeisterung zu vermitteln.</p>	<p>trifft überhaupt nicht zu</p>		<p>trifft voll und ganz zu</p>	<p>n=40 n=30</p> <p>mw=4,5 mw=4,5</p> <p>md=5,0 md=4,8</p> <p>s=1,0 s=0,6</p>
<p>In der Veranstaltung wird Kompliziertes verständlich gemacht.</p>	<p>trifft überhaupt nicht zu</p>		<p>trifft voll und ganz zu</p>	<p>n=40 n=31</p> <p>mw=4,4 mw=4,4</p> <p>md=5,0 md=4,7</p> <p>s=1,0 s=0,7</p>
<p>Die Lehrmethoden sind zur Vermittlung des Stoffes gut geeignet.</p>	<p>trifft überhaupt nicht zu</p>		<p>trifft voll und ganz zu</p>	<p>n=40 n=31</p> <p>mw=4,0 mw=4,4</p> <p>md=4,0 md=4,6</p> <p>s=1,2 s=0,8</p>
<p>Die angebotenen Materialien sind...</p>	<p>überhaupt nicht hilfreich</p>		<p>überaus hilfreich</p>	<p>n=36 n=30</p> <p>mw=3,5 mw=4,3</p> <p>md=3,5 md=4,4</p> <p>s=1,1 s=0,7</p>

Interaktion & Betreuung

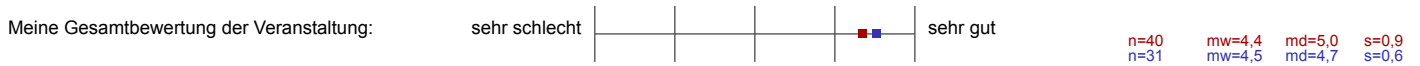
<p>Die/Der Lehrende bindet die Vorerfahrungen der Studierenden in die Veranstaltung ein.</p>	<p>trifft überhaupt nicht zu</p>		<p>trifft voll und ganz zu</p>	<p>n=39 n=31</p> <p>mw=3,4 mw=4,0</p> <p>md=4,0 md=4,1</p> <p>s=1,1 s=0,9</p>
<p>Die/Der Lehrende verhält sich den Studierenden gegenüber freundlich und respektvoll.</p>	<p>trifft überhaupt nicht zu</p>		<p>trifft voll und ganz zu</p>	<p>n=40 n=31</p> <p>mw=4,9 mw=4,9</p> <p>md=5,0 md=5,0</p> <p>s=0,4 s=0,2</p>
<p>Die/Der Lehrende geht auf Fragen und Beiträge der Studierenden ein.</p>	<p>trifft überhaupt nicht zu</p>		<p>trifft voll und ganz zu</p>	<p>n=40 n=31</p> <p>mw=3,9 mw=4,7</p> <p>md=4,0 md=4,8</p> <p>s=1,2 s=0,3</p>
<p>Die/der Lehrende nimmt Anregungen der Studierenden auf.</p>	<p>trifft überhaupt nicht zu</p>		<p>trifft voll und ganz zu</p>	<p>n=39 n=31</p> <p>mw=3,6 mw=4,6</p> <p>md=3,0 md=4,7</p> <p>s=1,1 s=0,5</p>



Studentische Selbstreflexion & Lernerfolg



Gesamtbeurteilung



(*) Hinweis: Wenn die Anzahl der Antworten auf eine Frage zu gering ist (n<3), wird für die Frage keine Auswertung angezeigt.