

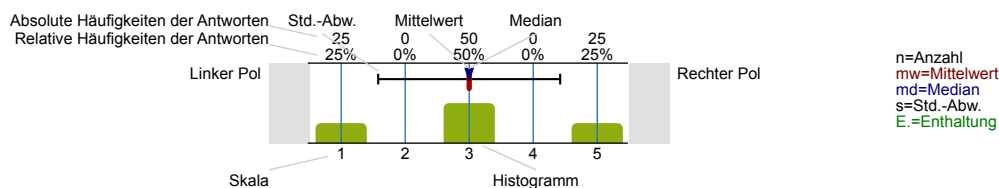
apl. Prof. Dr. phil. Benedikt Jeßing

Goethe: Die Wahlverwandtschaften (WS22/23_050525)
Erfasste Fragebögen = 22

RUB

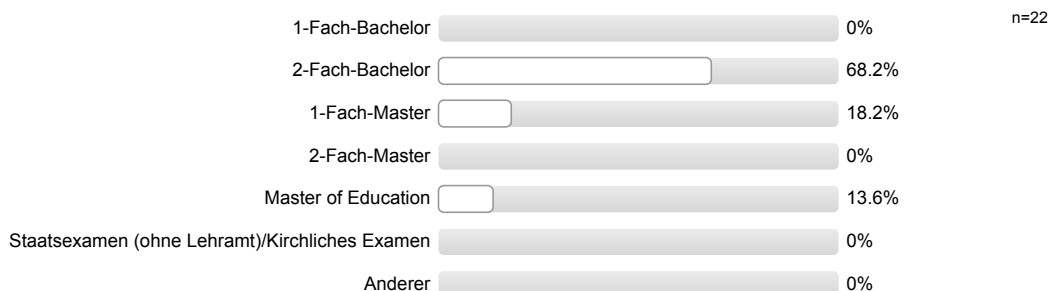
Legende

Frage text

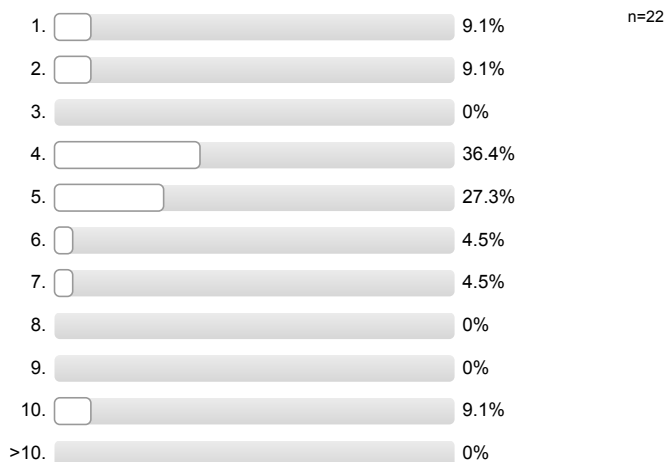


Allgemeines

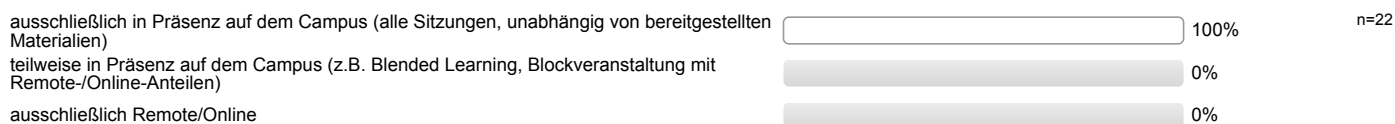
Im Rahmen welches Studiengangs besuchen Sie diese Lehrveranstaltung?



In welchem Fachsemester studieren Sie?



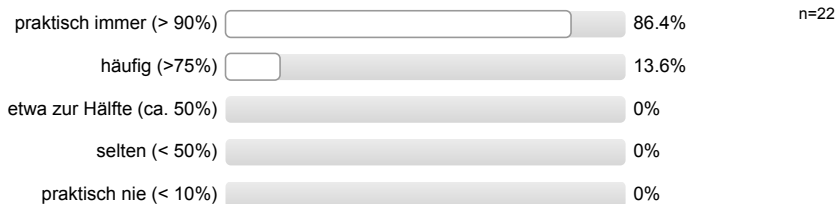
In welcher Form wird diese Lehrveranstaltung durchgeführt?



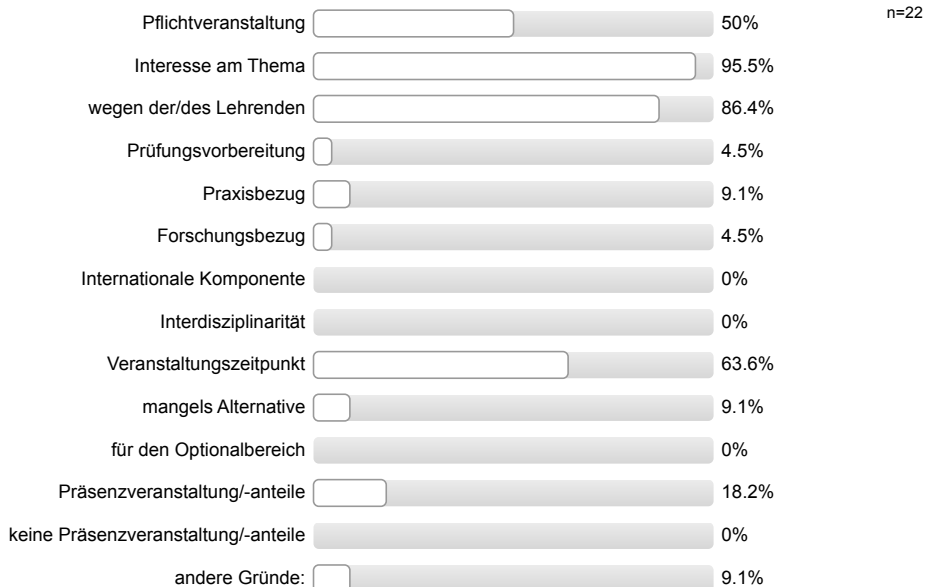
Welche der folgenden digitalen Elemente werden in dieser Lehrveranstaltung eingesetzt? (Mehrfachnennungen möglich)



Ich besuche diese Lehrveranstaltung (auf dem Campus oder in Webkonferenzen) ...



Aus welchen Gründen haben Sie diese Lehrveranstaltung gewählt? (Mehrfachnennungen möglich)

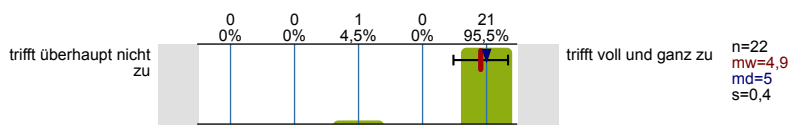


andere Gründe:

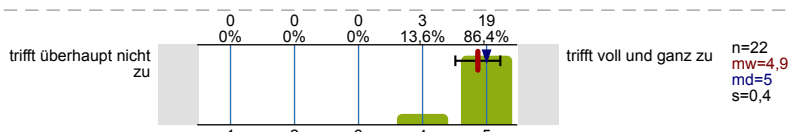
Es wird keine Auswertung angezeigt, da die Anzahl der Antworten zu gering ist (n<3).

Struktur & Anforderungen

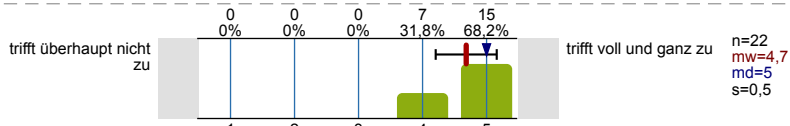
Die organisatorischen Regelungen für die Veranstaltung sind klar verständlich.



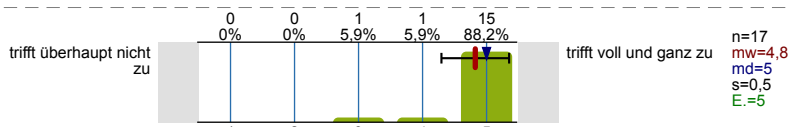
Der inhaltliche Aufbau der Veranstaltung ist nachvollziehbar.



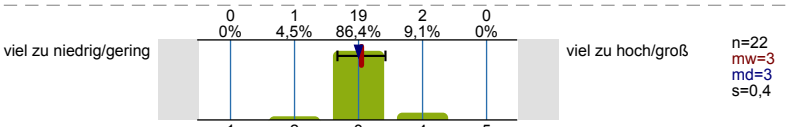
Die Lehr-/Lernziele der Veranstaltung sind mir klar.

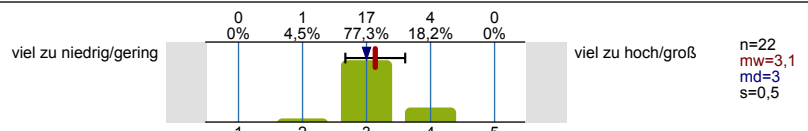
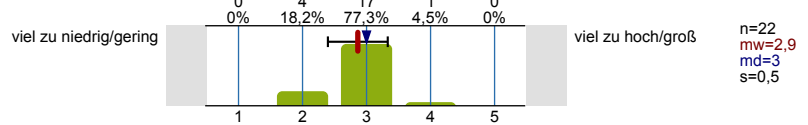


Die Veranstaltung passt inhaltlich gut in das Modul.



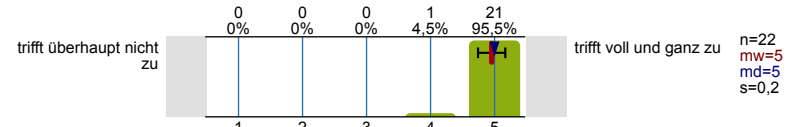
Der Schwierigkeitsgrad der Veranstaltung ist für mich...



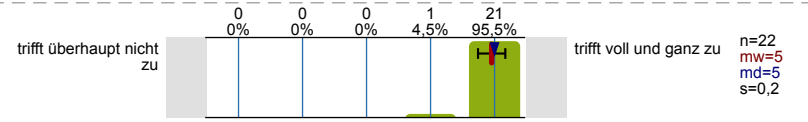
Das Tempo der Veranstaltung ist für mich...Der Stoffumfang der Veranstaltung ist für mich...

Didaktik & Methoden

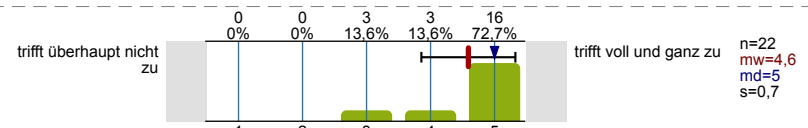
In Präsenzsitzungen/Webkonferenzen wirkt die/der Lehrende gut vorbereitet.



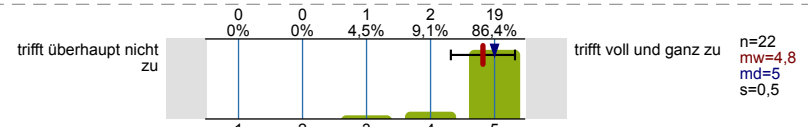
Die Veranstaltung ist insgesamt gut vorbereitet.



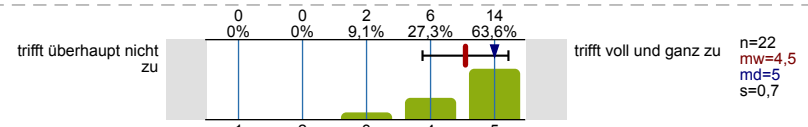
Die Veranstaltung ist interessant gestaltet.



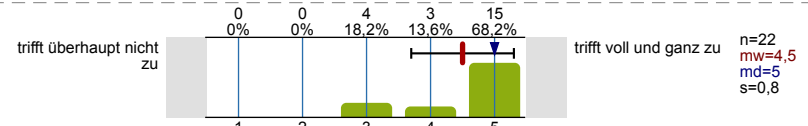
Die/Der Lehrende lehrt engagiert und versteht es, Begeisterung zu vermitteln.



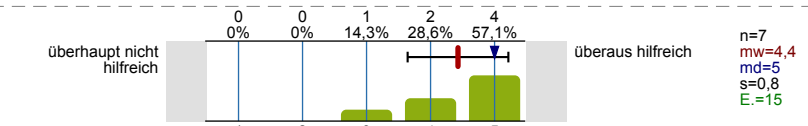
In der Veranstaltung wird Kompliziertes verständlich gemacht.



Die Lehrmethoden sind zur Vermittlung des Stoffes gut geeignet.

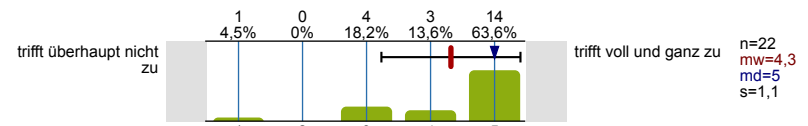


Die angebotenen Materialien sind...

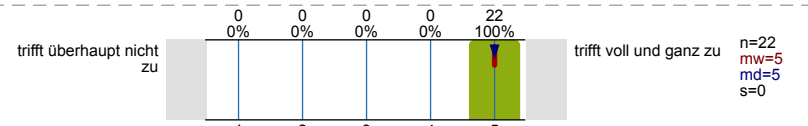


Interaktion & Betreuung

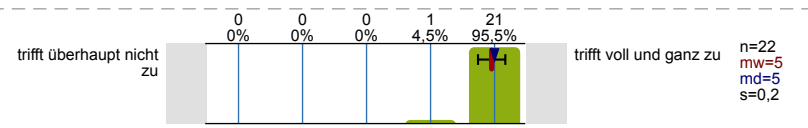
Die/Der Lehrende bindet die Vorerfahrungen der Studierenden in die Veranstaltung ein.



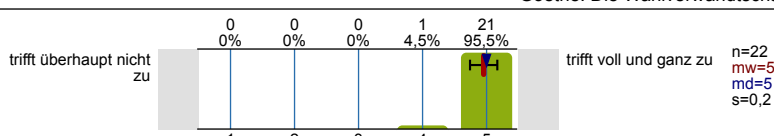
Die/Der Lehrende verhält sich den Studierenden gegenüber freundlich und respektvoll.



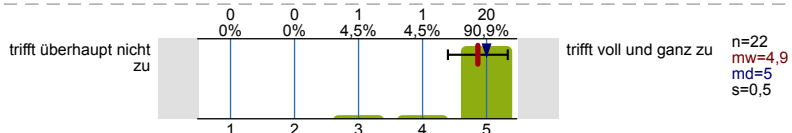
Die/Der Lehrende geht auf Fragen und Beiträge der Studierenden ein.



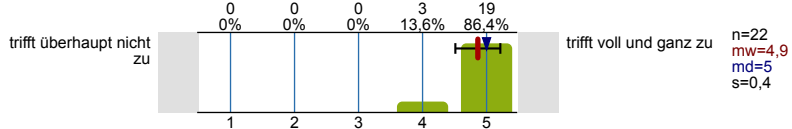
Die/der Lehrende nimmt Anregungen der Studierenden auf.



In der Veranstaltung herrscht eine gute Arbeitsatmosphäre.

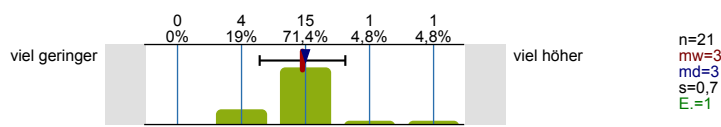


Die/der Lehrende ist für Studierende gut ansprech- bzw. erreichbar.

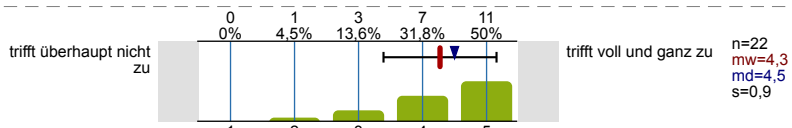


Studentische Selbstreflexion & Lernerfolg

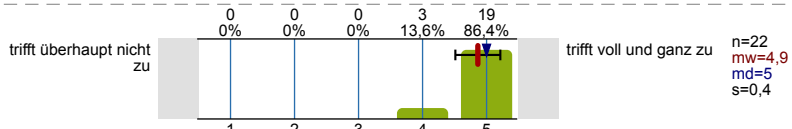
Mein Zeitaufwand für die Veranstaltung ist im Verhältnis zu den vergebenen Leistungspunkten/Credit Points (1 CP = 30 Zeitstunden) ...



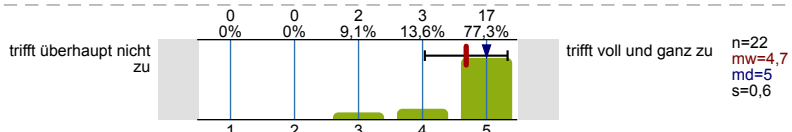
Ich bereite die Sitzungen/Arbeitseinheiten regelmäßig vor/nach.



Durch die Veranstaltung konnte ich mein Fachwissen erweitern.

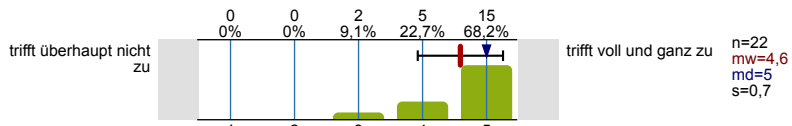


Die Veranstaltung regt zum vertiefenden Selbststudium an.

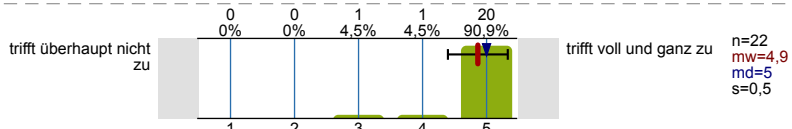


Zusatzfragen für Seminare

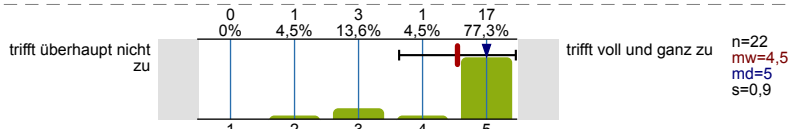
Die/Der Lehrende gibt hilfreiches Feedback.



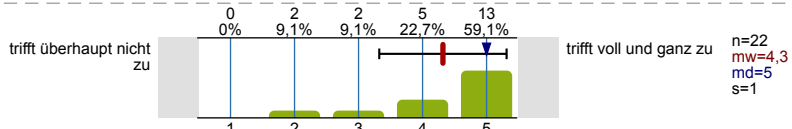
Die/Der Lehrende formuliert Kritik konstruktiv.



Die/Der Lehrende unterstützt mich bei der Vorbereitung meiner Beiträge angemessen.

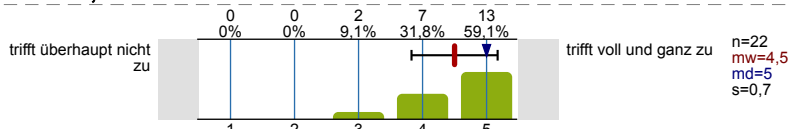


Die Seminarzeit ist sinnvoll eingeteilt (Vortrag, Diskussion, Klärung von Fragen, etc.).

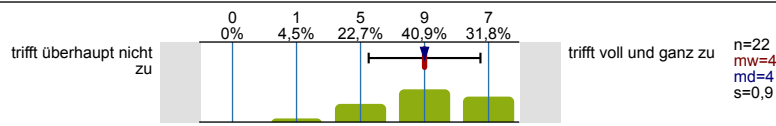


Durch die Veranstaltung konnte ich meine Fähigkeit verbessern, ...

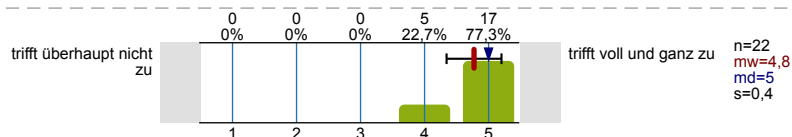
... Texte/Fachgegenstände wissenschaftlich zu bearbeiten.



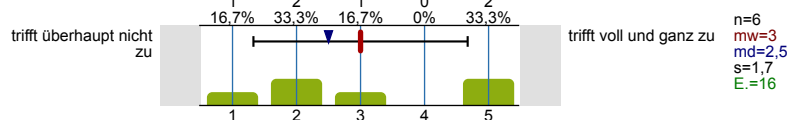
... Arbeitsergebnisse in angemessener Form zu präsentieren.



... in Diskussionen meinen Standpunkt wissenschaftlich zu vertreten und mich aktiv mit anderen Meinungen auseinanderzusetzen.

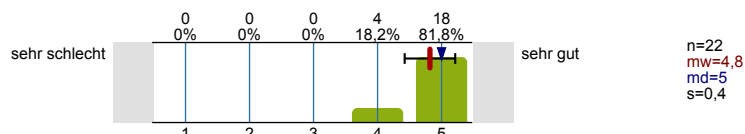


... mich mit anderen in einer Gruppe zu organisieren.



Gesamtbeurteilung

Meine Gesamtbewertung der Veranstaltung:



Was ist besonders gut an der Veranstaltung?

- - die Diskussionen -> Es ist dem Dozenten wichtig gewesen, dass jeder dran kam und sich beteiligen konnte.
- das Arbeitsklima -> Man hat sich wohl Gefühl und es hat sehr Spaß gemacht.
- Anlage als Blockseminar, Frontalunterricht
- Arbeit am Text, Kompetenz der Lehrkraft, wiss. Arbeiten am Primärtext, Vermittlung der Inhalte, keine unnötigen Lehrmethoden wie Referate oder dergleichen
- Blockseminar
Diskussion
- Das direkte Zusammenfassen der Inhalte nach der Diskussion im Plenum. Die inhaltlichen Schwerpunkte/Gliederung. Die Vortragsweise. Die Begeisterung für das Thema des Dozenten.
- Der Dozent hat es geschafft, das Hauptseminar, sehr interessant und verständlich zu gestalten. Die Mitarbeit der Kommilitonen war sehr engagiert, weshalb es sehr viel Spaß gemacht hat. Außerdem war der Dozent zu 99% über gut gelaunt und hat eine gute Stimmung verbreitet. Trotz seines Krankheitsausfalls am ersten Tag konnte man gut die Arbeit vorbereiten.
- Die Abwechslung zwischen Diskussion und Zusammenfassen der Ergebnisse. Der Dozent konnte mich für den Roman begeistern, was sehr schwierig bei mir ist. Durch die vielen Diskussionen, die immer wirklich interessante Themen hatten, verging die Zeit meiner Meinung nach sehr schnell und ich konnte fast durchgehend folgen und aufmerksam bleiben. Außerdem war es meiner Meinung nach sehr sinnvoll, das Seminar in Form eines Blockseminars abzuhalten, da man so für ein paar Tage nur auf den Roman fokussiert war, ohne andere Ablenkungen. Natürlich könnte man die Wahlverwandtschaften noch weiter vertiefen andererseits glaube ich nicht, dass man mit einem Seminar, dass sich über das gesamte Semester zieht, weiter gekommen wäre. Das liegt einfach am Roman selbst und nicht an der Form der Veranstaltung. Außerdem bietet ja die Möglichkeit, eine Hausarbeit im Seminar zu schreiben, die Möglichkeit, bestimmte Themen noch eigenständig zu vertiefen.
- Die Diskussionen waren fachlich auf einem sehr hohen Niveau. Sehr gut war, dass der Dozent nach jeder Diskussionsrunde nochmals das Wesentliche nochmals zusammengefasst hat und man sich so gut Notizen machen konnte. Des Weiteren fand ich gut, dass man unabhängig vom Losverfahren, wenn man die erforderlichen Aufgaben vorab zufriedenstellend eingereicht hat, eine Platzgarantie erhalten hat. Ich fand es auch sehr gut, dass dieses Seminar als Blockveranstaltung am Anfang des Semesters angeboten wurde. So habe ich nun Zeit, während des laufenden Semesters die Hausarbeit zu schreiben. Außerdem wurde durch das Blockseminar Wiederholungen vermieden, die man bei einer Veranstaltung hätte, die wöchentlich stattfinden würde. Ich bin mit dem Vorhaben aus der Veranstaltung gegangen, mich weiter mit dem Thema zu beschäftigen. Ein tolles und erfolgreiches Seminar.
- Die Diversität der Themen und dessen Erarbeitung in Tiefe und Verständnis
- Durch die Veranstaltung konnte ich meine Kenntnisse der "Wahlverwandtschaften" ausbauen und vertiefen. Durch die vorgegebene thematische Schwerpunktsetzung ließen sich viele Aspekte herausarbeiten, durch die man einen neuen Blick auf das Werk gewinnt. Dass dies größtenteils durch gemeinsame Diskussionen im Plenum geschah, ist besonders positiv hervorzuheben.
- Gute Atmosphäre, gute Beteiligung am Unterricht, interessantes Thema, ein engagierter Lehrender, der die individuellen Vorkenntnisse der Studierenden berücksichtigt.
- Ich denke, ich kann im Namen aller Germanistik Studierenden sprechen: Herr Jeßings Vorträge/offene Person trägt dazu bei, dass wir mit großem Interesse an seinen Seminaren teilnehmen, auch habe ich durch seine Seminare Freude an Goethes Werken gewonnen.
- Ich persönlich finde, dass die aktive Diskussion eine gute Abwechslung war im Vergleich zu den Seminaren, die im kompletten Semester stattfinden. Die Diskussionen haben dazu beigetragen, die verschiedenen aufgestellten Annahmen aus dem Roman nochmal revue passieren zu lassen, um somit die eigene Wahrnehmung zu überdenken oder um diese vollkommen umzuschmeißen.

- Keine Gruppenarbeit; sympathischer Professor
- Trennung der Diskussionsphase und des Mitschreibens mithilfe einer Zusammenfassung des Dozierenden, Aufbau als Blockseminar sinnvoll aufgrund der starken Vor- und Rückbezüge innerhalb des bearbeiteten Stoffes.
- Trotz der Gruppengröße konnte jede/r zu Wort kommen und jeder Beitrag wurde ernst genommen. Die Arbeit am reinen Text hat sehr viel Spaß gemacht, sodass insgesamt einige spannende Aspekte herausgearbeitet werden konnten.
- freundlicher und respektvoller Umgang des Dozenten mit den Studierenden
Zugang zum Kurs über Vortestat -> jeder hat es selbst in der Hand, ob er teilnehmen kann; alle haben den Roman auch wirklich gelesen
Der Dozent geht auf die Beiträge der Studierenden ein
Durch das Angebot des Seminars als Blockseminar, kann ich mein Studium schneller abschließen
Der Dozent wirkt sehr kompetent und hat viel Hintergrundwissen zum Thema
Direkte Auseinandersetzung mit dem Roman, Arbeiten direkt am Text, keine Sekundärliteratur

Konkrete Verbesserungsvorschläge:

- Durch die Blockveranstaltung hat man es leider nur geschafft, die Oberfläche des Themas anzukratzen. Es war gegen Ende der Stunde immer sehr hektisch. Vielleicht sollte man beim nächsten Mal mehr Zeit einplanen, so dass man das Thema vertiefen kann.
- Ich hätte mir gewünscht, dass wir mehr zum Bezug des Autors erfahren.
- Keine
- Keine Verbesserungsvorschläge, Genau weiter so.
- Oftmals verbinden Sie ihr lobenswertes Wissen so komplex und zahlreich miteinander, dass man etwas den Faden zum ursprünglich Gesagten verliert oder in den Hintergrund gerät. Denn man merkt sich oftmals, dass zuletzt Genannte.

Ansonsten gefiel mir ihr HS äußerst Gut.
- Verteilung des Blockseminars auf die ganze Woche oder zwei Wochen sodass nach jeder Sitzung ein Tag Pause ist, somit muss man nicht allzu wiederholen und man hat Zeit den Stoff zu verdauen/reflektieren.
- Wie auch schon in der letzten Sitzung angesprochen wurde, hätte sich für die Auseinandersetzung mit Goethes "Wahlverwandtschaften" die Form eines wöchentlichen Seminars im Semester angesichts der Textmenge und der Fülle weiterer zu erarbeitender Schwerpunkte möglicherweise eher angeboten.
- Wünsche allgemein an das Germanistische Institut und nicht an den Dozenten: Ich würde mir wünschen, dass mehr Dozierende es so handhaben, dass man unabhängig vom Losverfahren durch Aufgaben oder Testate einen Platz erhalten kann. Und gerne mehr Blockseminare. Für Berufstätige und Studierende, die ein Kind oder Kinder haben, ist es teilweise wirklich vorteilhaft. Für das Seminar oder den Dozenten habe ich keine Verbesserungsvorschläge. Ich war begeistert.
- für 3 bzw 4 Blocktage hintereinander ist die ausschließliche Arbeit am Text in Gruppenplenum zT ermüdend --> hätte mir teilweise gewünscht, bestimmte Inhalte auf eine Fragestellung hin zB in der Gruppen mit anderen Studierenden zu besprechen, anstatt alles im Plenum zu diskutieren ---> so würde man auch Leute zur Diskussion anregen, die sich sonst nicht so beteiligen
- keine

Profilinie

Teilbereich: **Fakultät für Philologie**
 Name der/des Lehrenden: **apl. Prof. Dr. phil. Benedikt Jeßing**
 Titel der Lehrveranstaltung: **Goethe: Die Wahlverwandtschaften**
 (Name der Umfrage)

Vergleichslinie: **Seminar-Fragebogen Fakultät f. Philologie WS 2022/23 (71 LV | 931 FB)**

Verwendete Werte in der Profilinie: Mittelwert

Struktur & Anforderungen

Die organisatorischen Regelungen für die Veranstaltung sind klar verständlich.	trifft überhaupt nicht zu																			trifft voll und ganz zu	n=22 n=71	mw=4,9 mw=4,5	md=5,0 md=4,7	s=0,4 s=0,7
Der inhaltliche Aufbau der Veranstaltung ist nachvollziehbar.	trifft überhaupt nicht zu																			trifft voll und ganz zu	n=22 n=71	mw=4,9 mw=4,4	md=5,0 md=4,6	s=0,4 s=0,8
Die Lehr-/Lernziele der Veranstaltung sind mir klar.	trifft überhaupt nicht zu																			trifft voll und ganz zu	n=22 n=71	mw=4,7 mw=4,3	md=5,0 md=4,5	s=0,5 s=0,8
Die Veranstaltung passt inhaltlich gut in das Modul.	trifft überhaupt nicht zu																			trifft voll und ganz zu	n=17 n=70	mw=4,8 mw=4,5	md=5,0 md=4,8	s=0,5 s=0,7
Der <u>Schwierigkeitsgrad</u> der Veranstaltung ist für mich...	viel zu niedrig/gering																			viel zu hoch/groß	n=22 n=71	mw=3,0 mw=3,2	md=3,0 md=3,1	s=0,4 s=0,4
Das <u>Tempo</u> der Veranstaltung ist für mich...	viel zu niedrig/gering																			viel zu hoch/groß	n=22 n=71	mw=3,1 mw=3,1	md=3,0 md=3,0	s=0,5 s=0,4
Der <u>Stoffumfang</u> der Veranstaltung ist für mich...	viel zu niedrig/gering																			viel zu hoch/groß	n=22 n=71	mw=2,9 mw=3,3	md=3,0 md=3,2	s=0,5 s=0,5

Didaktik & Methoden

In Präsenzsitzungen/Webkonferenzen wirkt die/der Lehrende gut vorbereitet.	trifft überhaupt nicht zu																			trifft voll und ganz zu	n=22 n=71	mw=5,0 mw=4,7	md=5,0 md=4,9	s=0,2 s=0,5
Die Veranstaltung ist insgesamt gut vorbereitet.	trifft überhaupt nicht zu																			trifft voll und ganz zu	n=22 n=71	mw=5,0 mw=4,6	md=5,0 md=4,8	s=0,2 s=0,6
Die Veranstaltung ist interessant gestaltet.	trifft überhaupt nicht zu																			trifft voll und ganz zu	n=22 n=71	mw=4,6 mw=4,2	md=5,0 md=4,4	s=0,7 s=0,8
Die/Der Lehrende lehrt engagiert und versteht es, Begeisterung zu vermitteln.	trifft überhaupt nicht zu																			trifft voll und ganz zu	n=22 n=71	mw=4,8 mw=4,4	md=5,0 md=4,6	s=0,5 s=0,7
In der Veranstaltung wird Kompliziertes verständlich gemacht.	trifft überhaupt nicht zu																			trifft voll und ganz zu	n=22 n=71	mw=4,5 mw=4,3	md=5,0 md=4,5	s=0,7 s=0,8
Die Lehrmethoden sind zur Vermittlung des Stoffes gut geeignet.	trifft überhaupt nicht zu																			trifft voll und ganz zu	n=22 n=71	mw=4,5 mw=4,2	md=5,0 md=4,4	s=0,8 s=0,8
Die angebotenen Materialien sind...	überhaupt nicht hilfreich																			überaus hilfreich	n=7 n=71	mw=4,4 mw=4,1	md=5,0 md=4,1	s=0,8 s=0,7

Interaktion & Betreuung

Die/Der Lehrende bindet die Vorerfahrungen der Studierenden in die Veranstaltung ein.	trifft überhaupt nicht zu																			trifft voll und ganz zu	n=22 n=71	mw=4,3 mw=4,2	md=5,0 md=4,4	s=1,1 s=0,9
Die/Der Lehrende verhält sich den Studierenden gegenüber freundlich und respektvoll.	trifft überhaupt nicht zu																			trifft voll und ganz zu	n=22 n=71	mw=5,0 mw=4,8	md=5,0 md=4,9	s=0,0 s=0,3
Die/Der Lehrende geht auf Fragen und Beiträge der Studierenden ein.	trifft überhaupt nicht zu																			trifft voll und ganz zu	n=22 n=71	mw=5,0 mw=4,8	md=5,0 md=4,9	s=0,2 s=0,4
Die/der Lehrende nimmt Anregungen der Studierenden auf.	trifft überhaupt nicht zu																			trifft voll und ganz zu	n=22 n=71	mw=5,0 mw=4,7	md=5,0 md=4,8	s=0,2 s=0,5

In der Veranstaltung herrscht eine gute Arbeitsatmosphäre.	trifft überhaupt nicht zu		trifft voll und ganz zu	n=22 n=71	mw=4,9 mw=4,5	md=5,0 md=4,7	s=0,5 s=0,6
Die/der Lehrende ist für Studierende gut ansprechbar bzw. erreichbar.	trifft überhaupt nicht zu		trifft voll und ganz zu	n=22 n=71	mw=4,9 mw=4,7	md=5,0 md=4,9	s=0,4 s=0,5

Studentische Selbstreflexion & Lernerfolg

Mein Zeitaufwand für die Veranstaltung ist im Verhältnis zu den vergebenen Leistungspunkten/ Credit Points (1 CP = 30 Zeitstunden) ...	viel geringer		viel höher	n=21 n=71	mw=3,0 mw=3,2	md=3,0 md=3,1	s=0,7 s=0,5
Ich bereite die Sitzungen/Arbeitseinheiten regelmäßig vor/nach.	trifft überhaupt nicht zu		trifft voll und ganz zu	n=22 n=71	mw=4,3 mw=3,8	md=4,5 md=3,9	s=0,9 s=0,9
Durch die Veranstaltung konnte ich mein Fachwissen erweitern.	trifft überhaupt nicht zu		trifft voll und ganz zu	n=22 n=71	mw=4,9 mw=4,3	md=5,0 md=4,5	s=0,4 s=0,7
Die Veranstaltung regt zum vertiefenden Selbststudium an.	trifft überhaupt nicht zu		trifft voll und ganz zu	n=22 n=71	mw=4,7 mw=3,9	md=5,0 md=4,0	s=0,6 s=0,9

Zusatzfragen für Seminare

Die/Der Lehrende gibt hilfreiches Feedback.	trifft überhaupt nicht zu		trifft voll und ganz zu	n=22 n=71	mw=4,6 mw=4,3	md=5,0 md=4,5	s=0,7 s=0,7
Die/Der Lehrende formuliert Kritik konstruktiv.	trifft überhaupt nicht zu		trifft voll und ganz zu	n=22 n=71	mw=4,9 mw=4,5	md=5,0 md=4,7	s=0,5 s=0,6
Die/Der Lehrende unterstützt mich bei der Vorbereitung meiner Beiträge angemessen.	trifft überhaupt nicht zu		trifft voll und ganz zu	n=22 n=71	mw=4,5 mw=4,3	md=5,0 md=4,5	s=0,9 s=0,7
Die Seminarzeit ist sinnvoll eingeteilt (Vortrag, Diskussion, Klärung von Fragen, etc.).	trifft überhaupt nicht zu		trifft voll und ganz zu	n=22 n=71	mw=4,3 mw=4,3	md=5,0 md=4,5	s=1,0 s=0,8
... Texte/Fachgegenstände wissenschaftlich zu bearbeiten.	trifft überhaupt nicht zu		trifft voll und ganz zu	n=22 n=71	mw=4,5 mw=3,9	md=5,0 md=4,1	s=0,7 s=0,9
... Arbeitsergebnisse in angemessener Form zu präsentieren.	trifft überhaupt nicht zu		trifft voll und ganz zu	n=22 n=71	mw=4,0 mw=3,9	md=4,0 md=4,0	s=0,9 s=0,9
... in Diskussionen meinen Standpunkt wissenschaftlich zu vertreten und mich aktiv mit anderen Meinungen auseinanderzusetzen.	trifft überhaupt nicht zu		trifft voll und ganz zu	n=22 n=71	mw=4,8 mw=3,9	md=5,0 md=4,0	s=0,4 s=0,9
... mich mit anderen in einer Gruppe zu organisieren.	trifft überhaupt nicht zu		trifft voll und ganz zu	n=6 n=65	mw=3,0 mw=4,0	md=2,5 md=4,2	s=1,7 s=1,0

Gesamtbeurteilung

Meine Gesamtbewertung der Veranstaltung:	sehr schlecht		sehr gut	n=22 n=71	mw=4,8 mw=4,3	md=5,0 md=4,5	s=0,4 s=0,7
--	---------------	--	----------	--------------	------------------	------------------	----------------