

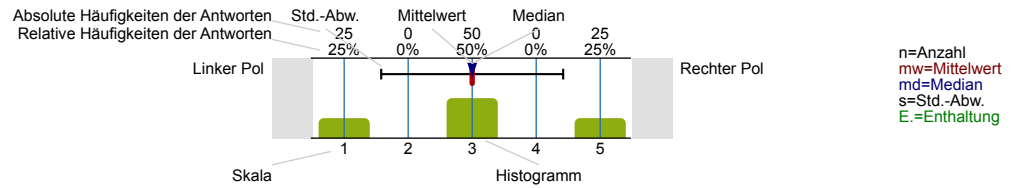
apl. Prof. Dr. phil. Benedikt Jeßing

memento mori (WiSe2223\_050502)  
Erfasste Fragebögen = 13

RUB

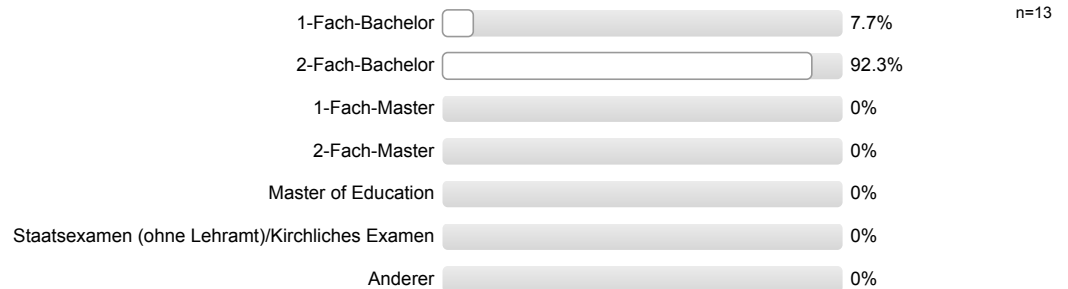
## Legende

Frage text

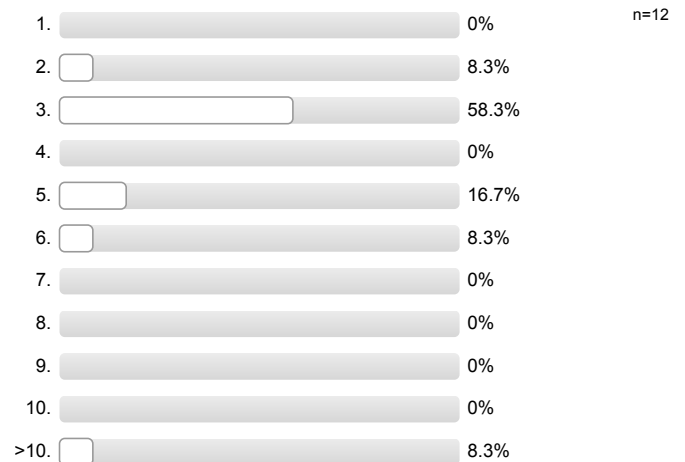


## Allgemeines

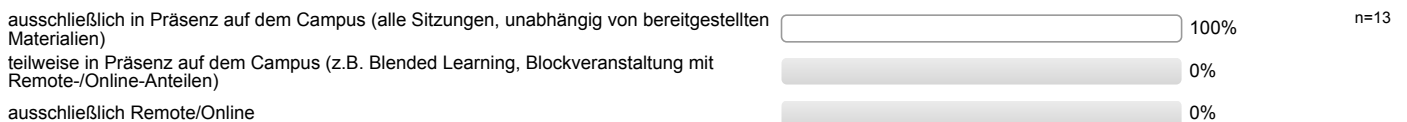
## Im Rahmen welches Studiengangs besuchen Sie diese Lehrveranstaltung?



## In welchem Fachsemester studieren Sie?



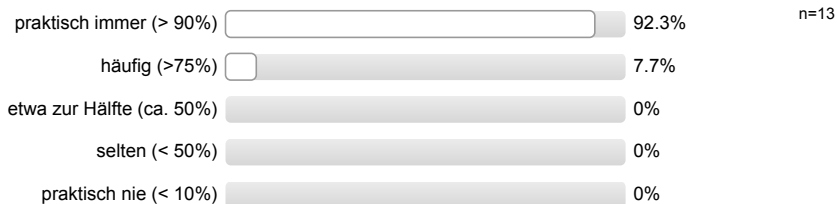
## In welcher Form wird diese Lehrveranstaltung durchgeführt?



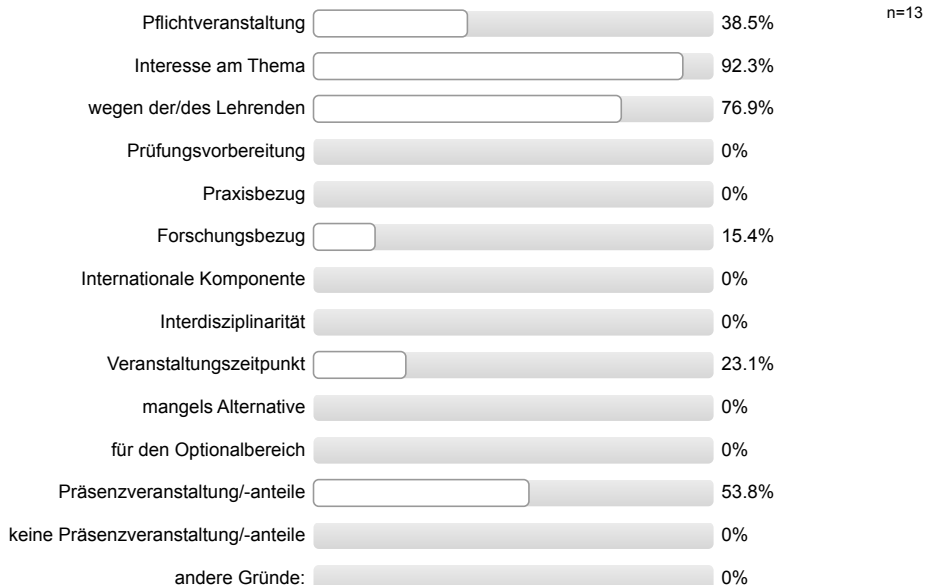
## Welche der folgenden digitalen Elemente werden in dieser Lehrveranstaltung eingesetzt? (Mehrfachnennungen möglich)



Ich besuche diese Lehrveranstaltung (auf dem Campus oder in Webkonferenzen) ...



Aus welchen Gründen haben Sie diese Lehrveranstaltung gewählt? (Mehrfachnennungen möglich)

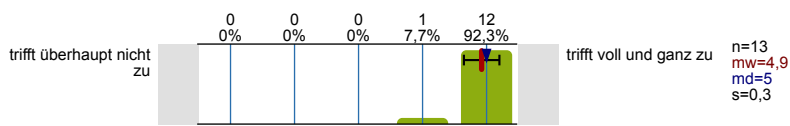


andere Gründe:

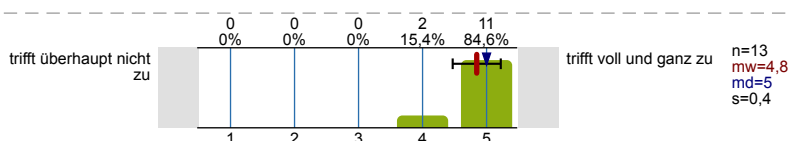
Es wird keine Auswertung angezeigt, da die Anzahl der Antworten zu gering ist (n<3).

Struktur & Anforderungen

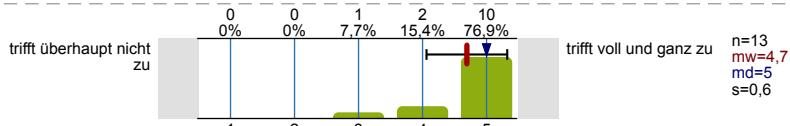
Die organisatorischen Regelungen für die Veranstaltung sind klar verständlich.



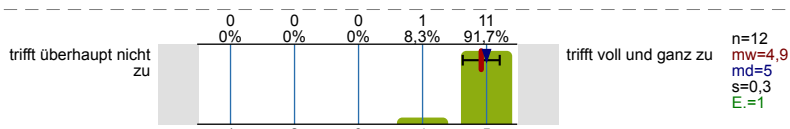
Der inhaltliche Aufbau der Veranstaltung ist nachvollziehbar.



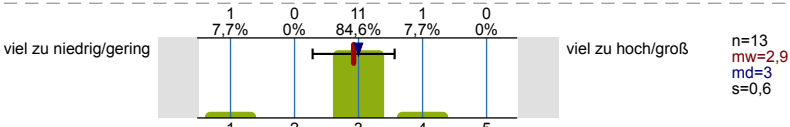
Die Lehr-/Lernziele der Veranstaltung sind mir klar.



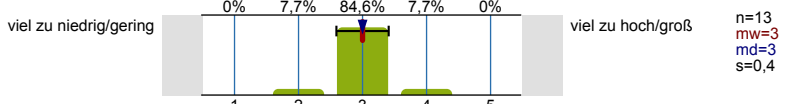
Die Veranstaltung passt inhaltlich gut in das Modul.



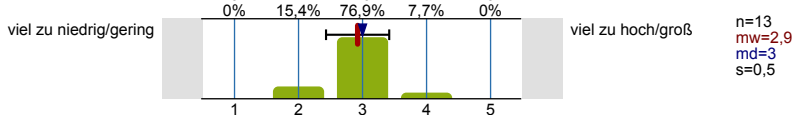
Der Schwierigkeitsgrad der Veranstaltung ist für mich...



Das Tempo der Veranstaltung ist für mich...

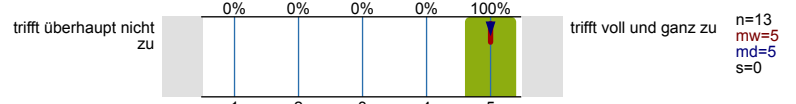


Der Stoffumfang der Veranstaltung ist für mich...

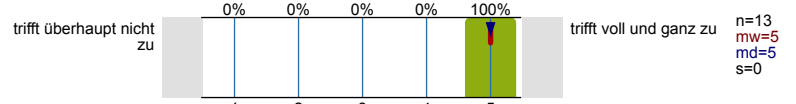


Didaktik & Methoden

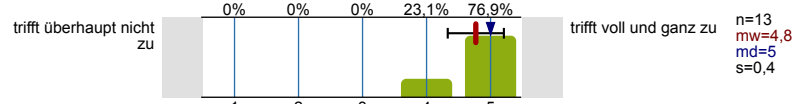
In Präsenzsitzungen/Webkonferenzen wirkt die/der Lehrende gut vorbereitet.



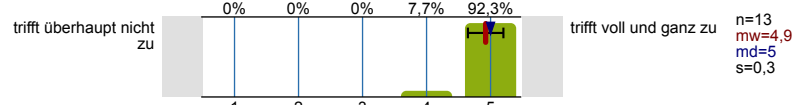
Die Veranstaltung ist insgesamt gut vorbereitet.



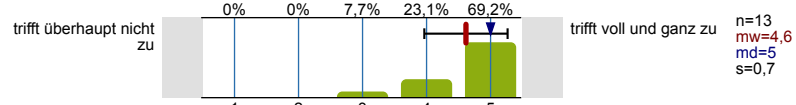
Die Veranstaltung ist interessant gestaltet.



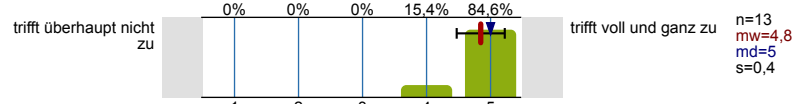
Die/Der Lehrende lehrt engagiert und versteht es, Begeisterung zu vermitteln.



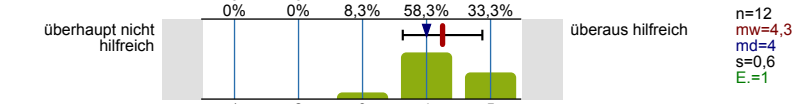
In der Veranstaltung wird Kompliziertes verständlich gemacht.



Die Lehrmethoden sind zur Vermittlung des Stoffes gut geeignet.

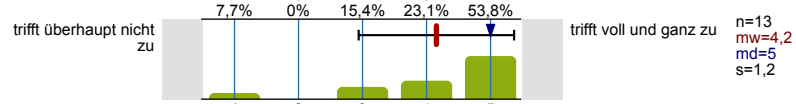


Die angebotenen Materialien sind...

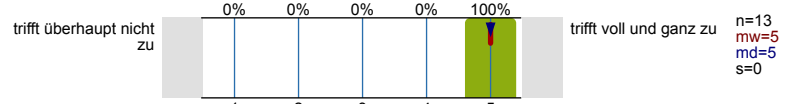


Interaktion & Betreuung

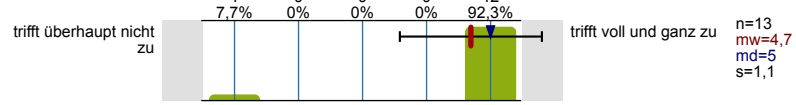
Die/Der Lehrende bindet die Vorerfahrungen der Studierenden in die Veranstaltung ein.



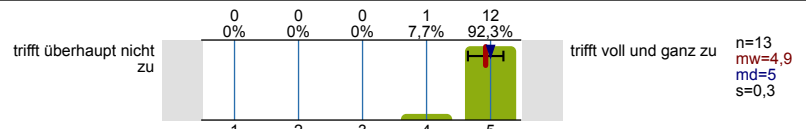
Die/Der Lehrende verhält sich den Studierenden gegenüber freundlich und respektvoll.



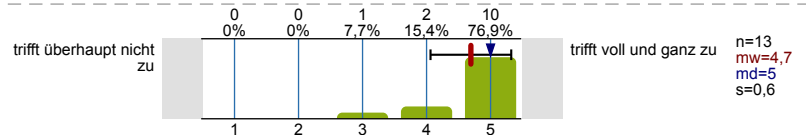
Die/Der Lehrende geht auf Fragen und Beiträge der Studierenden ein.



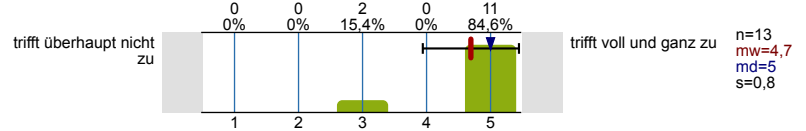
Die/der Lehrende nimmt Anregungen der Studierenden auf.



In der Veranstaltung herrscht eine gute Arbeitsatmosphäre.

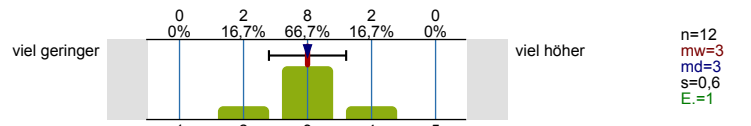


Die/der Lehrende ist für Studierende gut ansprech- bzw. erreichbar.

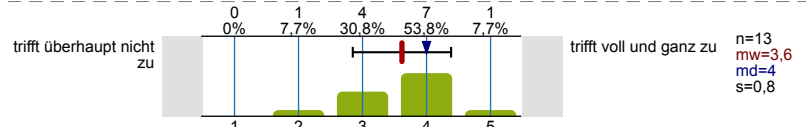


### Studentische Selbstreflexion & Lernerfolg

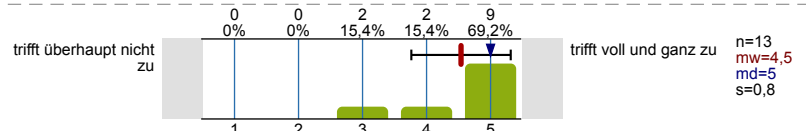
Mein Zeitaufwand für die Veranstaltung ist im Verhältnis zu den vergebenen Leistungspunkten/Credit Points (1 CP = 30 Zeitstunden) ...



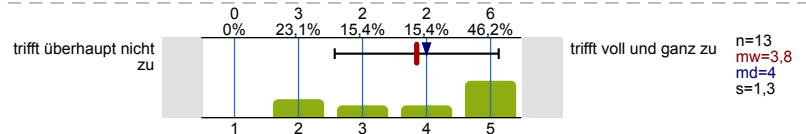
Ich bereite die Sitzungen/Arbeitseinheiten regelmäßig vor/nach.



Durch die Veranstaltung konnte ich mein Fachwissen erweitern.

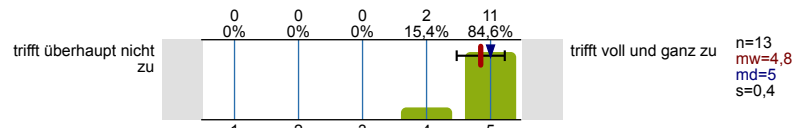


Die Veranstaltung regt zum vertiefenden Selbststudium an.

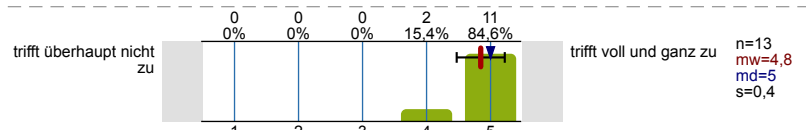


### Zusatzfragen für Seminare

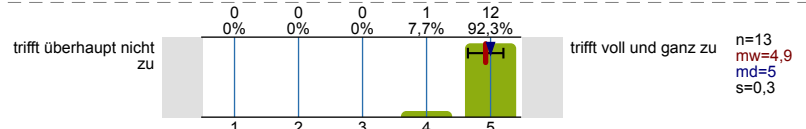
Die/Der Lehrende gibt hilfreiches Feedback.



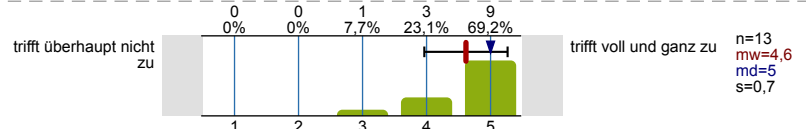
Die/Der Lehrende formuliert Kritik konstruktiv.



Die/Der Lehrende unterstützt mich bei der Vorbereitung meiner Beiträge angemessen.

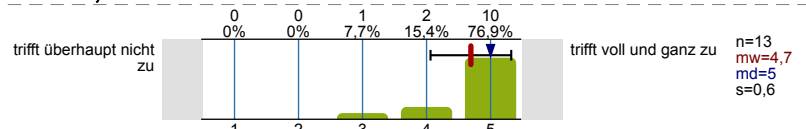


Die Seminarzeit ist sinnvoll eingeteilt (Vortrag, Diskussion, Klärung von Fragen, etc.).

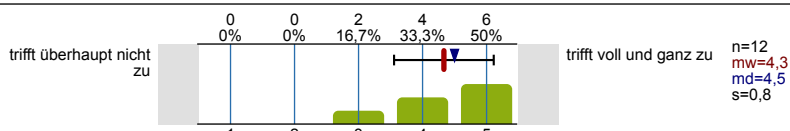


Durch die Veranstaltung konnte ich meine Fähigkeit verbessern, ...

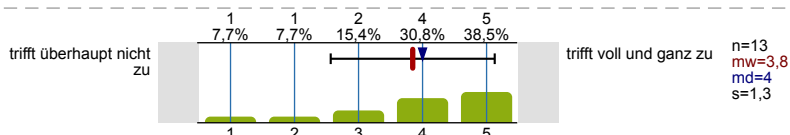
... Texte/Fachgegenstände wissenschaftlich zu bearbeiten.



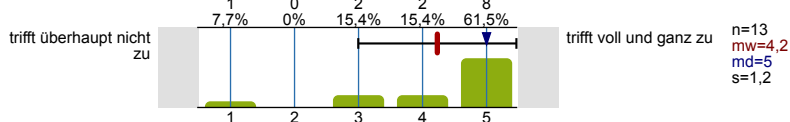
... Arbeitsergebnisse in angemessener Form zu präsentieren.



... in Diskussionen meinen Standpunkt wissenschaftlich zu vertreten und mich aktiv mit anderen Meinungen auseinanderzusetzen.

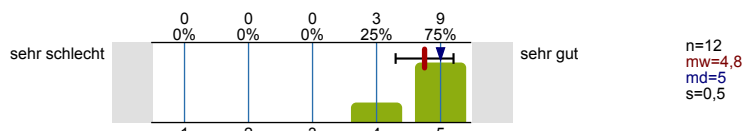


... mich mit anderen in einer Gruppe zu organisieren.



### Gesamtbeurteilung

Meine Gesamtbewertung der Veranstaltung:



Was ist besonders gut an der Veranstaltung?

- Besonders gut hat mir gefallen, dass wir viele verschiedene Texte von unterschiedlichen Autoren behandelt haben. Auch die Beispielanalyse eines Gedichtes war gut geeignet, um uns bewusst zu machen, wie vielschichtig und detailliert die Analyse eines literarischen Werkes auf verschiedenen Ebenen sein kann (und muss).
  - Das Seminarklima
  - Der Dozent und seine Art und Weise Wissen zu vermitteln. Außerdem hat mir die Gruppenarbeit sehr gut gefallen vor allem im Hinblick auf die Hausarbeit. Die Vorlesung "Der Tod" hat das Proseminar passend ergänzt und durch diese Kombination der beiden Veranstaltungen wurde ein viel tieferer Einblick in das Themengebiet geboten. Seit dem ersten Semester wähle ich bereits Veranstaltungen bei dem Dozenten und hoffe, auch in kommenden Semestern Veranstaltungen bei Bendefikt wählen zu können.
- Liebe Grüße:)
- Die Gestaltung des Inhaltes, da es meist Themen sind, die viele Studenten vermutlich in ihrer Freizeit nicht interessieren würde, aber durch den Dozenten gut und interessant rübergebracht werden.
  - Die Organisation und die Atmosphäre des Kurses.
  - Die Verbindung zwischen Vorlesung und Seminar empfinde ich als äußerst vorteilhaft. Zum einen bietet die Vorlesung weiteres Hintergrundwissen, welches auch im Seminar Anwendung findet, zum anderen finden sich auch innerhalb der Vorlesung Gegenstände, zu denen man aufgrund des Seminars direkte Bezüge herstellen kann. Da eine Vorlesung gänzlich anders angelegt ist, empfinde ich manchmal vorkommende Überschneidungen nicht als langweilig oder störend. Möchte man einen umfassenden Einblick in die literarische Verarbeitung von dem Tod (wie in unserem Fall) bekommen, erscheint mir die Kombination von Seminar und reiner Wissensvermittlung durch die Vorlesung als sehr geeignet!
  - Die Zusammenarbeit und die Diskussionen gefallen mir sehr gut. Ich finde es sehr gut strukturiert und sehr interessant, sodass es für mich so anfühlt, als würden die Stunden zu schnell vergehen. Ich habe viele Vorlesungen und Seminare, die sich ziehen und mich oft sogar langweilen, aber in diesem Proseminar macht es mir wirklich Spaß mich vorzubereiten und mitarbeiten zu können.
  - Ich fand es besonders hilfreich, dass das Proseminar thematisch verknüpft mit der Vorlesung »Der Tod« war. Es ermöglichte die Inhalte zu vertiefen und besser nachvollziehen zu können. Die Kombination zwischen Elementen des Frontalunterrichts und der Methode der Gruppenarbeit bietet eine schöne Abwechslung. Außerdem regt diese Abwechslung zum Nachdenken an. Jedoch wäre die Gruppenarbeit nicht erfolgreich, wenn nicht der Frontalunterricht vorhanden wäre (z.B. dass man zuerst exemplarisch am Gedicht gearbeitet hat. So wurde der Einstieg in die Gruppenarbeit sehr gut eingeleitet.).
  - Ich fand es super, dass jede/r Studierende durch die Vorklausur die Chance hatte das Proseminar zu besuchen. Außerdem hat mir das Gruppen-Puzzle als Arbeitsmethode gut gefallen und ich fand die Atmosphäre in dem Kurs sehr angenehm. Die Kopplung an die Vorlesung erachte ich als äußerst sinnvoll, denn so hat man auf der einen Ebene die Wissensvermittlung (VL) abgedeckt und lernt auf der anderen Seite selbst das wissenschaftliche Arbeiten (Seminar) - sehr gut gelungen und man hat richtig das Gefühl, etwas mitzunehmen!
  - Mir gefällt die Atmosphäre im Seminar besonders gut. Es macht viel Spaß mit den anderen Studenten und Studentinnen zu diskutieren und sich auszutauschen. Alle sind nett und freundlich genauso wie Herr Jeßing, welcher stets offen ist für neue Ideen. Auch die Gruppenarbeit macht mir (bisher) sehr viel Spaß, da wir eine gute Gruppe sind mit vielen neuen Ideen. Das Seminar stellt regelmäßig Übungsaufgaben bzw. Übungen zur Vorbereitung auf ggf. Hausarbeiten oder mündliche Prüfungen. Es hilft ungemein für den ersten Leistungsnachweis in der neueren deutschen Literatur. Die Verbindung zwischen der Vorlesung "Der Tod" und dem Seminar zu beurteilen, finde ich nicht einfach. Während es zwar gut war, dass Inhalte der Vorlesung immer wieder/regelmäßig auch im Seminar aufgegriffen wurden, viel es mir schwer in der Vorlesung den roten Faden zu behalten bzw. die Struktur zu erkennen und ich konnte somit nicht unbedingt erkennen, welche Inhalte/Aspekte auch im Seminar Anschluss finden können. Natürlich muss beides auch eigenständig funktionieren. Es wurde einiges auch wiederholt in der

Vorlesung oder im Seminar (bspw. Hans Sachs), dass hat das Thema sehr viel verständlicher gemacht, weil auf Vorwissen zurückgegriffen werden konnte. Insgesamt ist die Beurteilung dennoch schwer.

- • Herr Jeßing und seine Art
- das Thema selbst
- ergänzender Bezug zur Vorlesung

---

Konkrete Verbesserungsvorschläge:

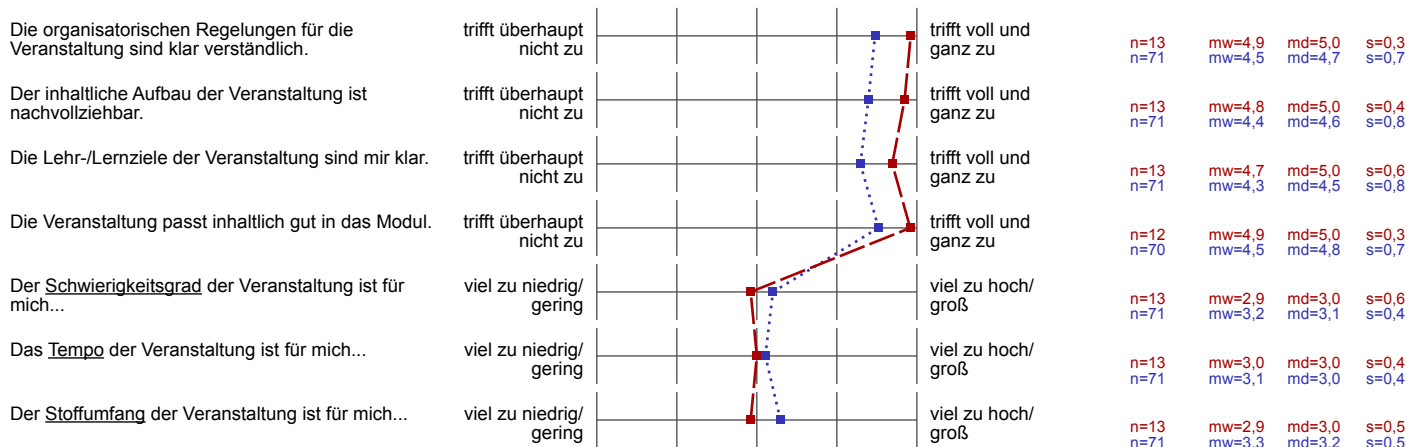
- Die Gruppenarbeit könnte organisierter sein, jedoch fand ich die Arbeitsaufträge bzw. die Fragen, die uns mitgegeben wurden, um die Gedichte zu bearbeiten, sehr hilfreich für die Struktur und Herangehensweise.
- Die Gruppenarbeit war teilweise etwas ungeordnet und hat viel Zeit beansprucht. Einen spürbaren Mehrwert im Vergleich zum Frontalunterricht gab es meiner Meinung nach nicht. Demnach hätte ich die Alternative des Frontalunterrichts einer Gruppenarbeit vorgezogen.
- Eventuell kleinere Gruppengrößen. In unserer Gruppe von fünf Personen, haben nur drei gearbeitet (leider kann man sowas nicht kontrollieren).
- Keine, alles top! Wirklich!
- Keine, mir macht es wirklich sehr viel Spaß.

# Profillinie

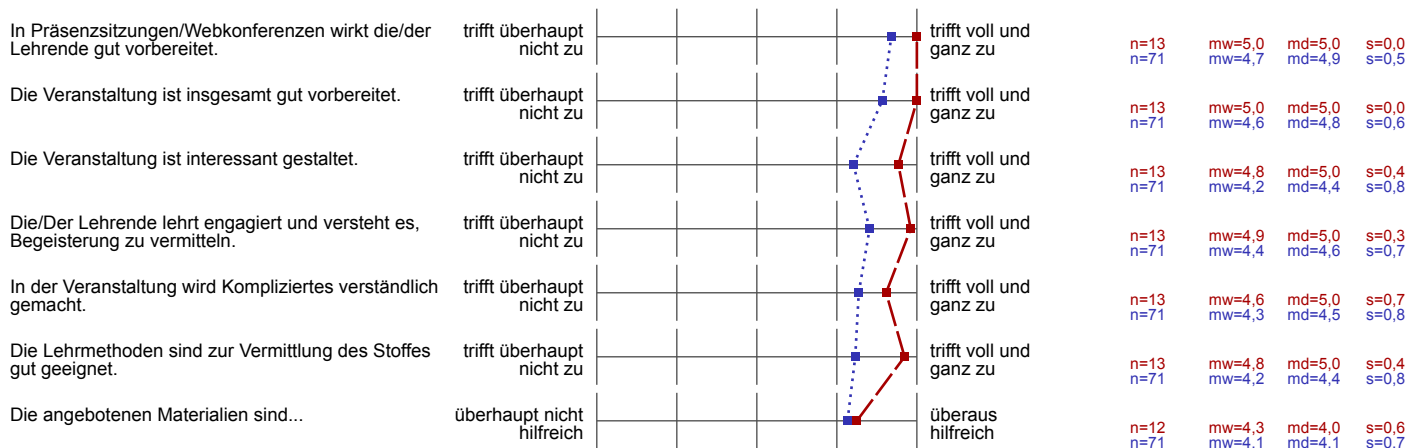
Teilbereich: **Fakultät für Philologie**  
 Name der/des Lehrenden: **apl. Prof. Dr. phil. Benedikt Jeßing**  
 Titel der Lehrveranstaltung: **memento mori**  
 (Name der Umfrage)  
 Vergleichslinie: **Seminar-Fragebogen Fakultät f. Philologie WS 2022/23 (71 LV | 931 FB)**

Verwendete Werte in der Profillinie: Mittelwert

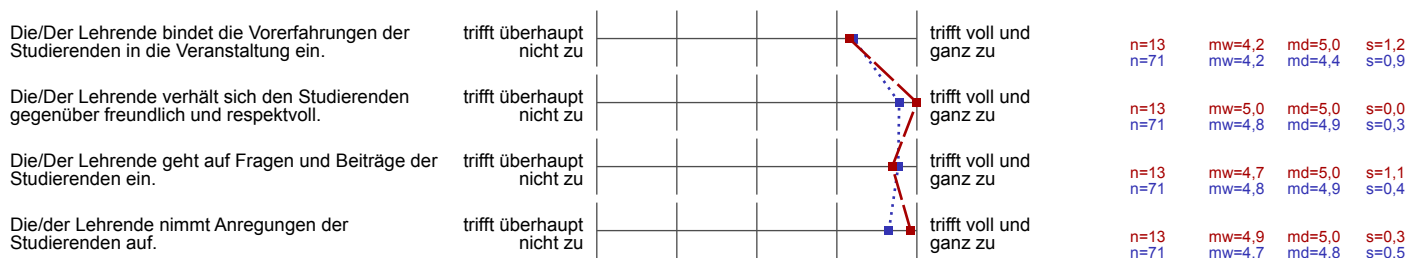
## Struktur & Anforderungen



## Didaktik & Methoden



## Interaktion & Betreuung



In der Veranstaltung herrscht eine gute Arbeitsatmosphäre.	trifft überhaupt nicht zu		trifft voll und ganz zu	n=13 n=71	mw=4,7 mw=4,5	md=5,0 md=4,7	s=0,6 s=0,6
Die/der Lehrende ist für Studierende gut ansprechbar bzw. erreichbar.	trifft überhaupt nicht zu		trifft voll und ganz zu	n=13 n=71	mw=4,7 mw=4,7	md=5,0 md=4,9	s=0,8 s=0,5

Studentische Selbstreflexion & Lernerfolg

Mein Zeitaufwand für die Veranstaltung ist im Verhältnis zu den vergebenen Leistungspunkten/ Credit Points (1 CP = 30 Zeitstunden) ...	viel geringer		viel höher	n=12 n=71	mw=3,0 mw=3,2	md=3,0 md=3,1	s=0,6 s=0,5
Ich bereite die Sitzungen/Arbeitseinheiten regelmäßig vor/nach.	trifft überhaupt nicht zu		trifft voll und ganz zu	n=13 n=71	mw=3,6 mw=3,8	md=4,0 md=3,9	s=0,8 s=0,9
Durch die Veranstaltung konnte ich mein Fachwissen erweitern.	trifft überhaupt nicht zu		trifft voll und ganz zu	n=13 n=71	mw=4,5 mw=4,3	md=5,0 md=4,5	s=0,8 s=0,7
Die Veranstaltung regt zum vertiefenden Selbststudium an.	trifft überhaupt nicht zu		trifft voll und ganz zu	n=13 n=71	mw=3,8 mw=3,9	md=4,0 md=4,0	s=1,3 s=0,9

Zusatzfragen für Seminare

Die/Der Lehrende gibt hilfreiches Feedback.	trifft überhaupt nicht zu		trifft voll und ganz zu	n=13 n=71	mw=4,8 mw=4,3	md=5,0 md=4,5	s=0,4 s=0,7
Die/Der Lehrende formuliert Kritik konstruktiv.	trifft überhaupt nicht zu		trifft voll und ganz zu	n=13 n=71	mw=4,8 mw=4,5	md=5,0 md=4,7	s=0,4 s=0,6
Die/Der Lehrende unterstützt mich bei der Vorbereitung meiner Beiträge angemessen.	trifft überhaupt nicht zu		trifft voll und ganz zu	n=13 n=71	mw=4,9 mw=4,3	md=5,0 md=4,5	s=0,3 s=0,7
Die Seminarzeit ist sinnvoll eingeteilt (Vortrag, Diskussion, Klärung von Fragen, etc.).	trifft überhaupt nicht zu		trifft voll und ganz zu	n=13 n=71	mw=4,6 mw=4,3	md=5,0 md=4,5	s=0,7 s=0,8
... Texte/Fachgegenstände wissenschaftlich zu bearbeiten.	trifft überhaupt nicht zu		trifft voll und ganz zu	n=13 n=71	mw=4,7 mw=3,9	md=5,0 md=4,1	s=0,6 s=0,9
... Arbeitsergebnisse in angemessener Form zu präsentieren.	trifft überhaupt nicht zu		trifft voll und ganz zu	n=12 n=71	mw=4,3 mw=3,9	md=4,5 md=4,0	s=0,8 s=0,9
... in Diskussionen meinen Standpunkt wissenschaftlich zu vertreten und mich aktiv mit anderen Meinungen auseinanderzusetzen.	trifft überhaupt nicht zu		trifft voll und ganz zu	n=13 n=71	mw=3,8 mw=3,9	md=4,0 md=4,0	s=1,3 s=0,9
... mich mit anderen in einer Gruppe zu organisieren.	trifft überhaupt nicht zu		trifft voll und ganz zu	n=13 n=65	mw=4,2 mw=4,0	md=5,0 md=4,2	s=1,2 s=1,0

Gesamtbeurteilung

Meine Gesamtbewertung der Veranstaltung:	sehr schlecht		sehr gut	n=12 n=71	mw=4,8 mw=4,3	md=5,0 md=4,5	s=0,5 s=0,7
--	---------------	--	----------	--------------	------------------	------------------	----------------