

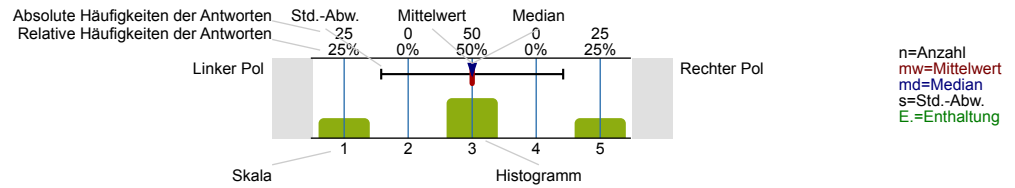
apl. Prof. Dr. phil. Benedikt Jeßing

Gryphius und Casper von Lohenstein: Trauerspiele (SoSe23_050529)
Erfasste Fragebögen = 10

RUB

Legende

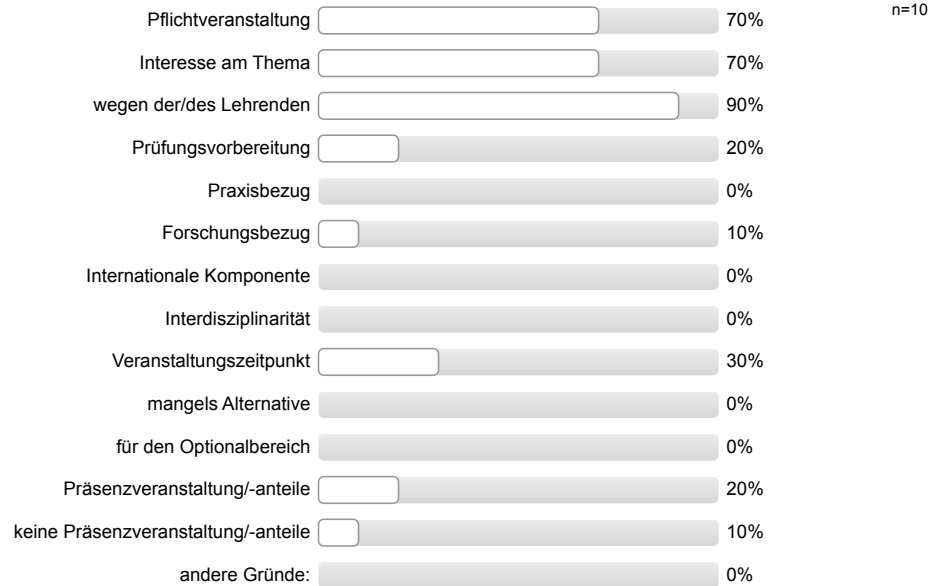
Fragestext



Ich besuche diese Lehrveranstaltung (auf dem Campus oder in Webkonferenzen) ...

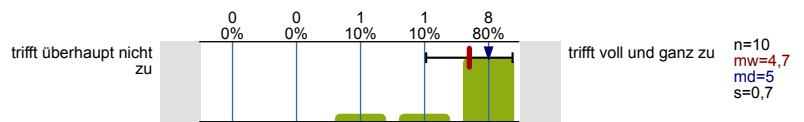


Aus welchen Gründen haben Sie diese Lehrveranstaltung gewählt? (Mehrfachnennungen möglich)

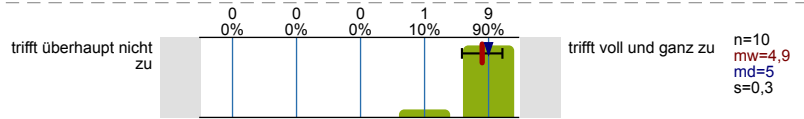


Struktur & Anforderungen

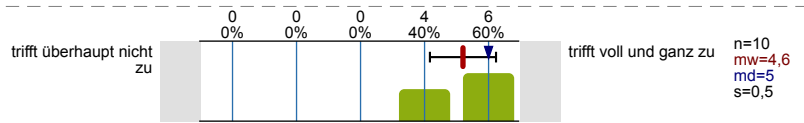
Die organisatorischen Regelungen für die Veranstaltung sind klar verständlich.



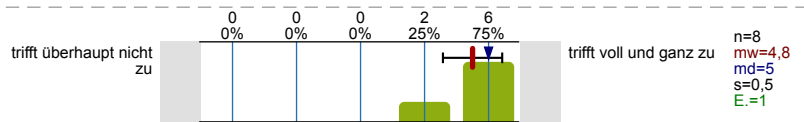
Der inhaltliche Aufbau der Veranstaltung ist nachvollziehbar.



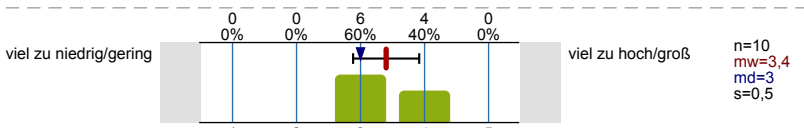
Die Lehr-/Lernziele der Veranstaltung sind mir klar.



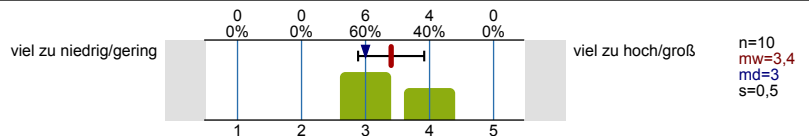
Die Veranstaltung passt inhaltlich gut in das Modul.



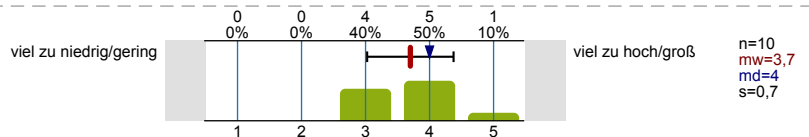
Der Schwierigkeitsgrad der Veranstaltung ist für mich...



Das Tempo der Veranstaltung ist für mich...

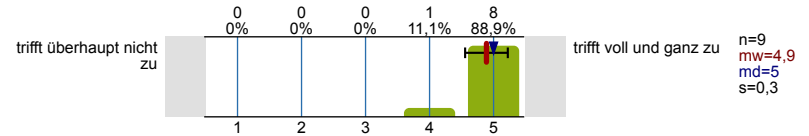


Der Stoffumfang der Veranstaltung ist für mich...

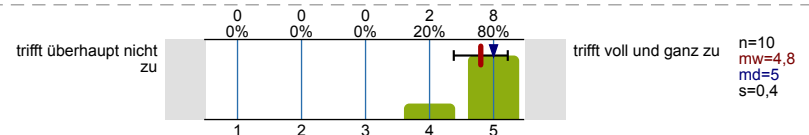


Didaktik & Methoden

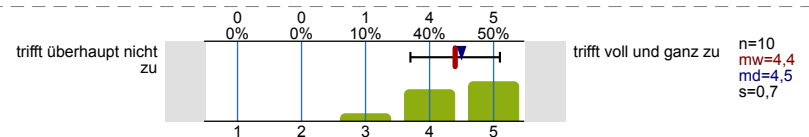
In Präsenzsitzungen/Webkonferenzen wirkt die/der Lehrende gut vorbereitet.



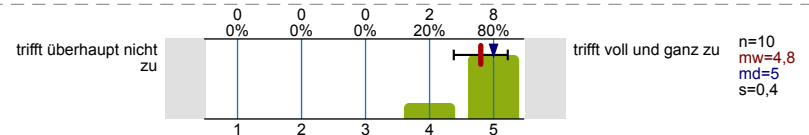
Die Veranstaltung ist insgesamt gut vorbereitet.



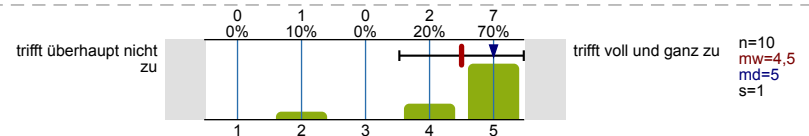
Die Veranstaltung ist interessant gestaltet.



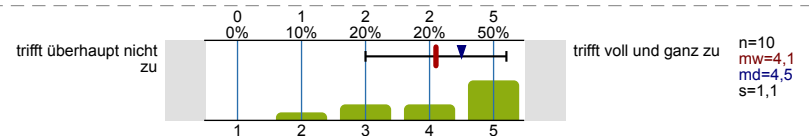
Die/Der Lehrende lehrt engagiert und versteht es, Begeisterung zu vermitteln.



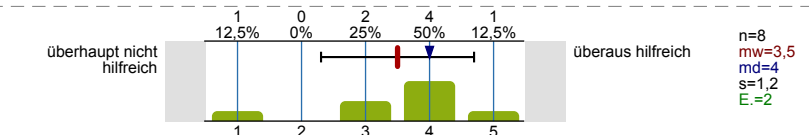
In der Veranstaltung wird Kompliziertes verständlich gemacht.



Die Lehrmethoden sind zur Vermittlung des Stoffes gut geeignet.

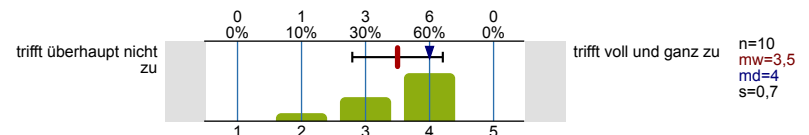


Die angebotenen Materialien sind...

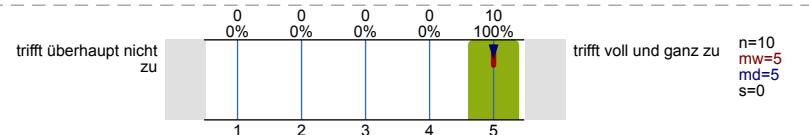


Interaktion & Betreuung

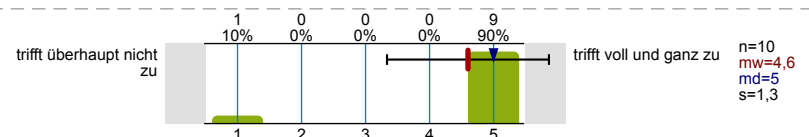
Die/Der Lehrende bindet die Vorerfahrungen der Studierenden in die Veranstaltung ein.



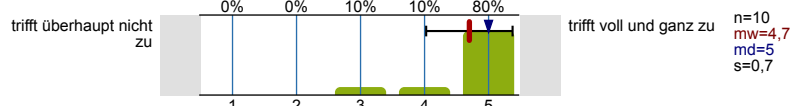
Die/Der Lehrende verhält sich den Studierenden gegenüber freundlich und respektvoll.



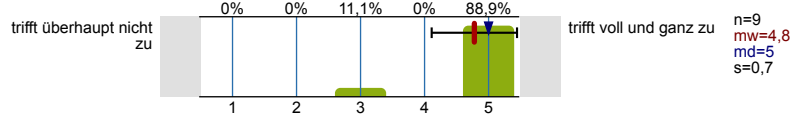
Die/Der Lehrende geht auf Fragen und Beiträge der Studierenden ein.



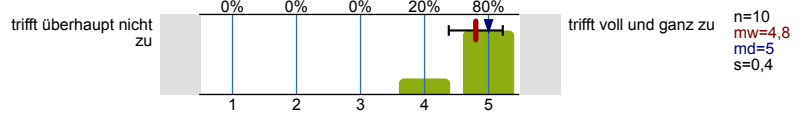
Die/der Lehrende nimmt Anregungen der Studierenden auf.



In der Veranstaltung herrscht eine gute Arbeitsatmosphäre.

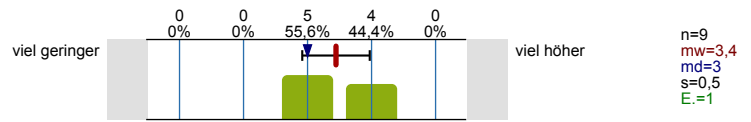


Die/der Lehrende ist für Studierende gut ansprech- bzw. erreichbar.

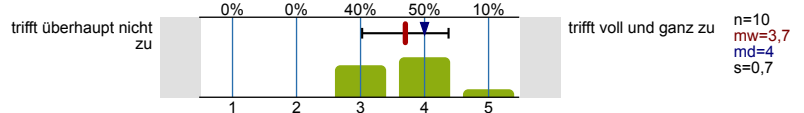


Studentische Selbstreflexion & Lernerfolg

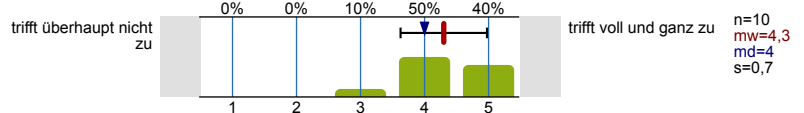
Mein Zeitaufwand für die Veranstaltung ist im Verhältnis zu den vergebenen Leistungspunkten/Credit Points (1 CP = 30 Zeitstunden) ...



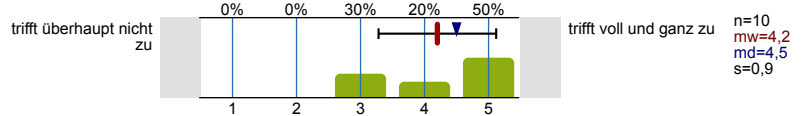
Ich bereite die Sitzungen/Arbeitseinheiten regelmäßig vor/nach.



Durch die Veranstaltung konnte ich mein Fachwissen erweitern.

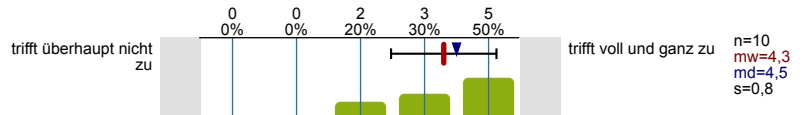


Die Veranstaltung regt zum vertiefenden Selbststudium an.

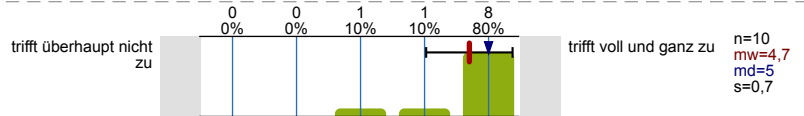


Zusatzfragen für Seminare

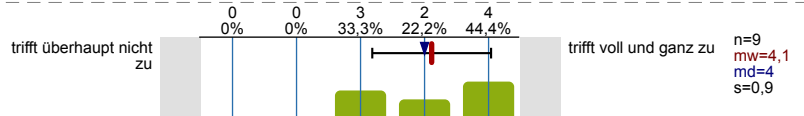
Die/Der Lehrende gibt hilfreiches Feedback.



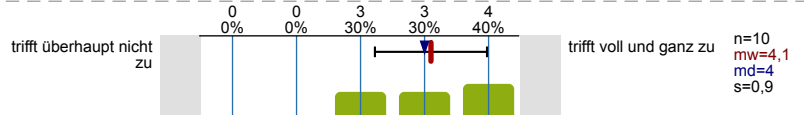
Die/Der Lehrende formuliert Kritik konstruktiv.



Die/Der Lehrende unterstützt mich bei der Vorbereitung meiner Beiträge angemessen.

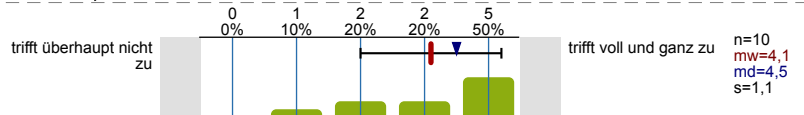


Die Seminarzeit ist sinnvoll eingeteilt (Vortrag, Diskussion, Klärung von Fragen, etc.).

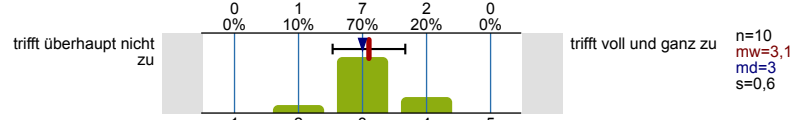


Durch die Veranstaltung konnte ich meine Fähigkeit verbessern, ...

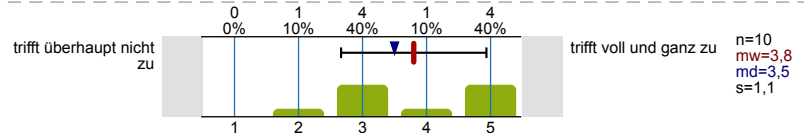
... Texte/Fachgegenstände wissenschaftlich zu bearbeiten.



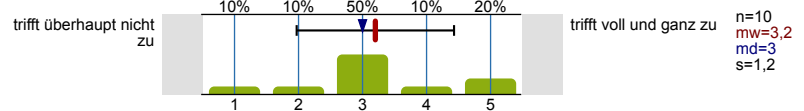
... Arbeitsergebnisse in angemessener Form zu präsentieren.



... in Diskussionen meinen Standpunkt wissenschaftlich zu vertreten und mich aktiv mit anderen Meinungen auseinanderzusetzen.

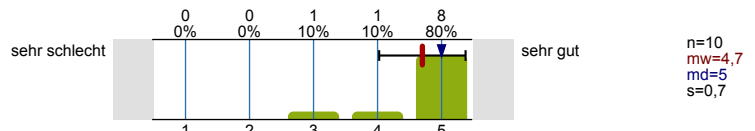


... mich mit anderen in einer Gruppe zu organisieren.



Gesamtbeurteilung

Meine Gesamtbewertung der Veranstaltung:



Was ist besonders gut an der Veranstaltung?

- -Das Podcastformat, das parallel zur Präsenzvorlesung angeboten wird, ist äußerst lobenswert. Außerdem finde ich es sehr gut, dass dieses Semester die Präsentationsfolien und Hilfsglossare im Moodle eingestellt wurden. (Ich würde mich sehr freuen, wenn die Präsentationsfolien und Hilfsglossare auch in den Folgesemestern noch bei Moodle eingestellt werden).
- Das Testatsystem für den TN: Auf diese Weise lässt sich das erworbene Wissen einfach viel besser vertiefen, als dass ich mir die Inhalte für eine Klausur nur in meinem Kurzzeitgedächtnis abspeichere. Vorallem, weil ich auf die Texte, die ich für das Testat geschrieben habe, in Zukunft auch wieder zurückgreifen kann und mir die Bewertung auch ein genaueres Feedback drüber gibt, was ich (nicht) verstanden oder übersehen habe.
- Der Modus des Vortragens schlechthin (freier Vortrag): Ich finde einfach jede Ihrer bisherigen Vorlesung unglaublich hörens Wert, spannend und lehrsam. Auch dass es ein monologer Vortrag ist, ohne Zwischenfragen, denn zu viele Zwischenfragen halten meiner Meinung nach eine Vorlesung zu sehr auf und führen schlimmstenfalls dazu, dass die für das Ende geplanten Stoffe ggf. ausgelassen werden müssen.
- Schließlich möchte mich nochmal für diese Vorlesung bedanken.
- -Die Leitfragen sind äußerst hilfreich, insbesondere wenn wir mehrere Dramen im Seminar behandeln.
- Die sehr informative und kompetente Leitung des Seminars, aus der es für mich immer wieder viel Neues zu lernen gibt.
- Weil das Seminar dieses Semesters nicht sehr überfüllt war, war die Arbeitsatmosphäre entsprechend angenehm.
- Die Begeisterung des Lehrenden für die Inhalte.
- Dass man durch die Teilnahme am Testat einen Seminarplatz erhält und nicht nur das Zuteilungsverfahren für die Platzverteilung zuständig ist.
- Die Lesehinweise um sich auf jede einzelne Sitzung vorzubereiten und natürlich die Gruppenarbeit.

Konkrete Verbesserungsvorschläge:

- -Leider war die Menge an Dramen für dieses Semester leider etwas hoch, sodass wir nicht zu einer tieferen Lektüre kamen. Wiederum ist es aber auch gut, dass wir uns mit mehreren Dramen beschäftigt hatten.
- Gruppenarbeiten und die Idee, diese in künftigen Seminaren regelmäßig einzugliedern: Ich persönlich mag und mochte Gruppenarbeiten - in jeglicher Form oder Kontext - überhaupt nicht. Das liegt zum einen daran, dass sie äußerst viel Zeit beanspruchen und der Output verhältnismäßig gering ist, auf Kosten von Punkt 2 unter der Frage, was ich an dieser Veranstaltung besonders gut fand.
- -Technisches Problem? Wenn ich die Podcastvorlesung über einen Browser auf meinem PC starte, bleibt der Stream fast immer nach einigen Minuten hängen - mal nach schon 5 Minuten, mal nach vielleicht 30 Minuten -, oder die aktuelle Präsentationsfolie friert ein, sodass ich die folgenden Folien nichtmehr sehen kann, oder die Zeitangabe in der Zeitleiste unten bleibt stehen. Ich habe es schon über mehrere Browser versucht und die Streams tlw. 2 Stunden lang vorladen lassen, aber die Probleme tauchen weiterhin auf. Und leider kann ich den Stream, nachdem ich die Seite neu geladen habe, nicht vorspulen, weil eben das erste Problem wieder eintritt. Vielleicht liegt es an meinem PC, vielleicht gibt es generell Probleme, wenn man die podcasts über einen (Windows) PC öffnet - in einer anderen Vorlesung habe ich das gleiche Problem, dass der Stream hängen bleibt. In den letzten Semestern hatte ich diese technische Störung auch schon gehabt. Zum Glück läuft der Stream über mein Handy flüssig, aber darüber kann ich, aufgrund der Bildschirmgröße, einfach nicht gut arbeiten.
- Ansonsten gäbe es von meiner Seite aus nichts zu bemängeln.
- 1-2 Dramen zu viel.
- Ein Drama weniger um eventuell einen Ausweichtermin bei Ausfall zu haben oder ein Drama intensiver zu bearbeiten (Wahl des intensiveren Dramas könnte auch von Studenten getroffen werden).

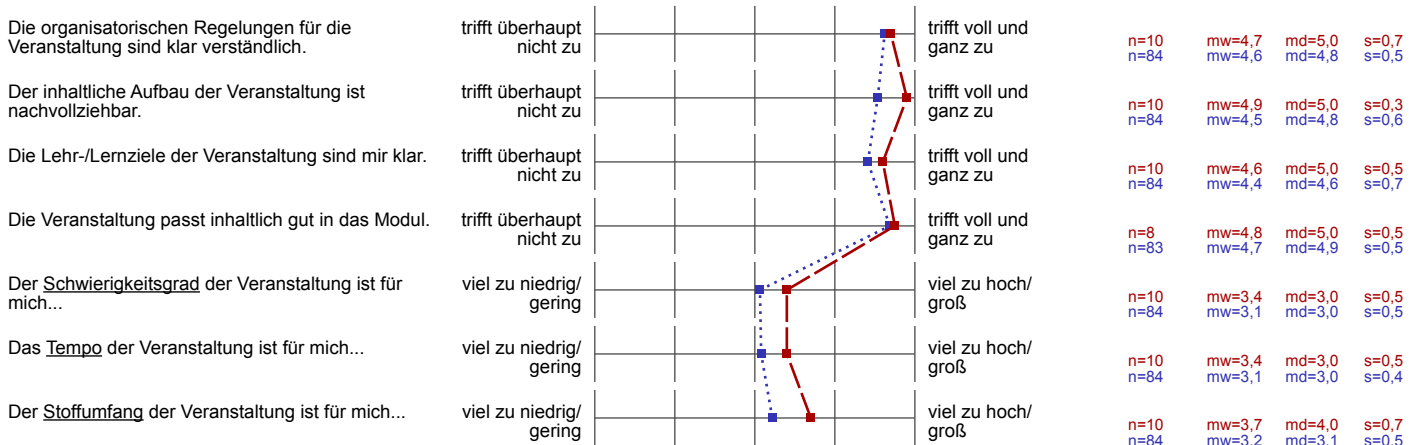
- Eventuell auf wissenschaftliche Diskurse eingehen, also was wird in der Forschung konkret zum einzelnen Gegenstand diskutiert.
- Keine Verbesserungsvorschläge. Bitte behalte deine Art und Weise, Seminare durchzuführen, bei. Auch die thematische Verknüpfung Deiner VL mit Deinem Seminar ist überaus hilfreich.

Profillinie

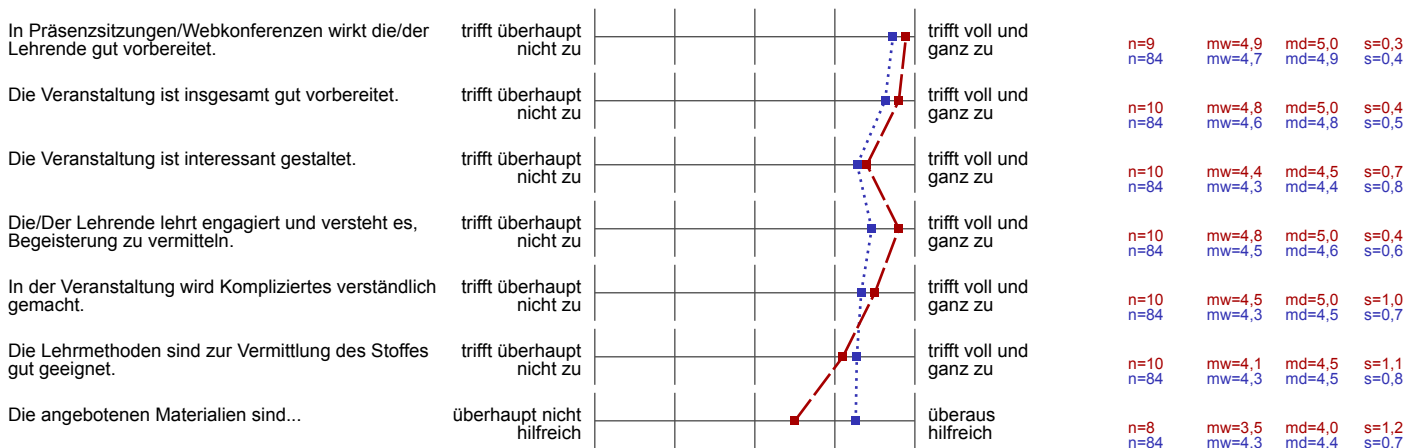
Teilbereich: **Fakultät für Philologie**
 Name der/des Lehrenden: **apl. Prof. Dr. phil. Benedikt Jeßing**
 Titel der Lehrveranstaltung: **Gryphius und Casper von Lohenstein: Trauerspiele**
 (Name der Umfrage)
 Vergleichslinie: **Seminar-Fragebogen Fakultät f. Philologie SoSe 2023 (84 LV | 980 FB)**

Verwendete Werte in der Profillinie: Mittelwert

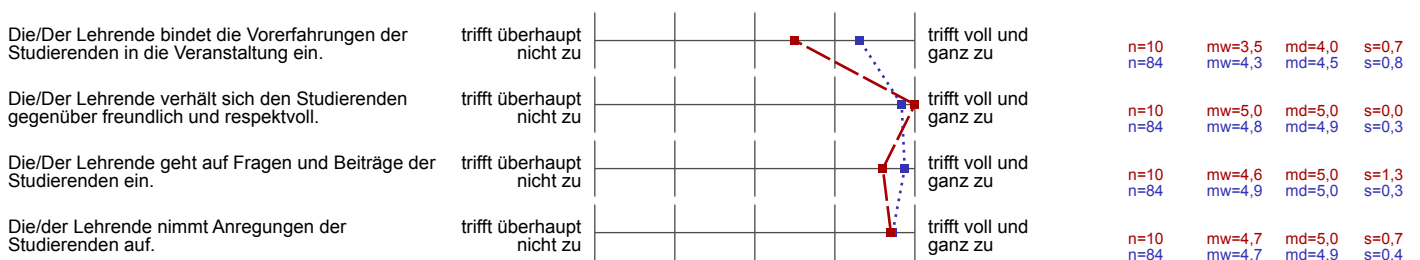
Struktur & Anforderungen



Didaktik & Methoden



Interaktion & Betreuung



In der Veranstaltung herrscht eine gute Arbeitsatmosphäre.	trifft überhaupt nicht zu		trifft voll und ganz zu	n=9 n=84	mw=4,8 mw=4,6	md=5,0 md=4,8	s=0,7 s=0,6
Die/der Lehrende ist für Studierende gut ansprechbar bzw. erreichbar.	trifft überhaupt nicht zu		trifft voll und ganz zu	n=10 n=84	mw=4,8 mw=4,7	md=5,0 md=4,9	s=0,4 s=0,4

Studentische Selbstreflexion & Lernerfolg

Mein Zeitaufwand für die Veranstaltung ist im Verhältnis zu den vergebenen Leistungspunkten/ Credit Points (1 CP = 30 Zeitstunden) ...	viel geringer		viel höher	n=9 n=84	mw=3,4 mw=3,1	md=3,0 md=3,1	s=0,5 s=0,6
Ich bereite die Sitzungen/Arbeitseinheiten regelmäßig vor/nach.	trifft überhaupt nicht zu		trifft voll und ganz zu	n=10 n=84	mw=3,7 mw=3,7	md=4,0 md=3,8	s=0,7 s=1,0
Durch die Veranstaltung konnte ich mein Fachwissen erweitern.	trifft überhaupt nicht zu		trifft voll und ganz zu	n=10 n=84	mw=4,3 mw=4,3	md=4,0 md=4,5	s=0,7 s=0,8
Die Veranstaltung regt zum vertiefenden Selbststudium an.	trifft überhaupt nicht zu		trifft voll und ganz zu	n=10 n=84	mw=4,2 mw=4,0	md=4,5 md=4,2	s=0,9 s=1,0

Zusatzfragen für Seminare

Die/Der Lehrende gibt hilfreiches Feedback.	trifft überhaupt nicht zu		trifft voll und ganz zu	n=10 n=84	mw=4,3 mw=4,4	md=4,5 md=4,6	s=0,8 s=0,7
Die/Der Lehrende formuliert Kritik konstruktiv.	trifft überhaupt nicht zu		trifft voll und ganz zu	n=10 n=84	mw=4,7 mw=4,6	md=5,0 md=4,8	s=0,7 s=0,6
Die/Der Lehrende unterstützt mich bei der Vorbereitung meiner Beiträge angemessen.	trifft überhaupt nicht zu		trifft voll und ganz zu	n=9 n=84	mw=4,1 mw=4,3	md=4,0 md=4,5	s=0,9 s=0,7
Die Seminarzeit ist sinnvoll eingeteilt (Vortrag, Diskussion, Klärung von Fragen, etc.).	trifft überhaupt nicht zu		trifft voll und ganz zu	n=10 n=84	mw=4,1 mw=4,3	md=4,0 md=4,5	s=0,9 s=0,8
... Texte/Fachgegenstände wissenschaftlich zu bearbeiten.	trifft überhaupt nicht zu		trifft voll und ganz zu	n=10 n=84	mw=4,1 mw=4,0	md=4,5 md=4,0	s=1,1 s=0,9
... Arbeitsergebnisse in angemessener Form zu präsentieren.	trifft überhaupt nicht zu		trifft voll und ganz zu	n=10 n=84	mw=3,1 mw=4,0	md=3,0 md=4,0	s=0,6 s=0,8
... in Diskussionen meinen Standpunkt wissenschaftlich zu vertreten und mich aktiv mit anderen Meinungen auseinanderzusetzen.	trifft überhaupt nicht zu		trifft voll und ganz zu	n=10 n=84	mw=3,8 mw=4,0	md=3,5 md=4,1	s=1,1 s=0,9
... mich mit anderen in einer Gruppe zu organisieren.	trifft überhaupt nicht zu		trifft voll und ganz zu	n=10 n=79	mw=3,2 mw=4,1	md=3,0 md=4,2	s=1,2 s=0,9

Gesamtbeurteilung

Meine Gesamtbewertung der Veranstaltung:	sehr schlecht		sehr gut	n=10 n=84	mw=4,7 mw=4,4	md=5,0 md=4,6	s=0,7 s=0,6
------------------------------------------	---------------	--	----------	--------------	------------------	------------------	----------------