

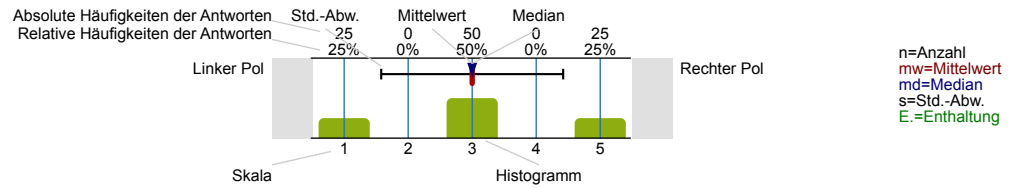
apl. Prof. Dr. phil. Benedikt Jeßing

Prosaromane der Frühen Neuzeit: Fortunatus, Faust (SoSe24\_050496)  
Erfasste Fragebögen = 5



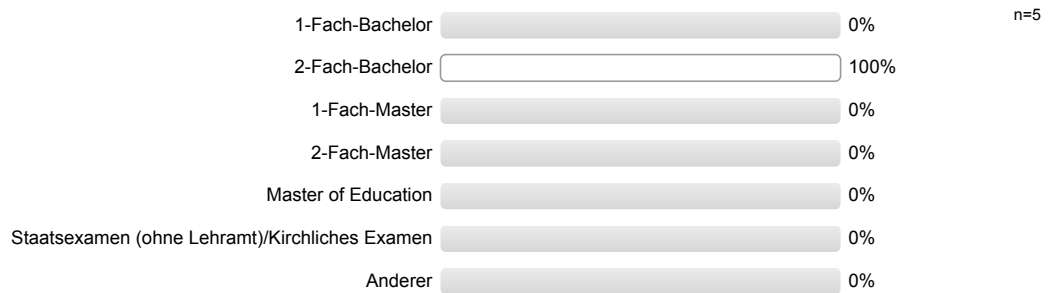
## Legende

Frage-  
text

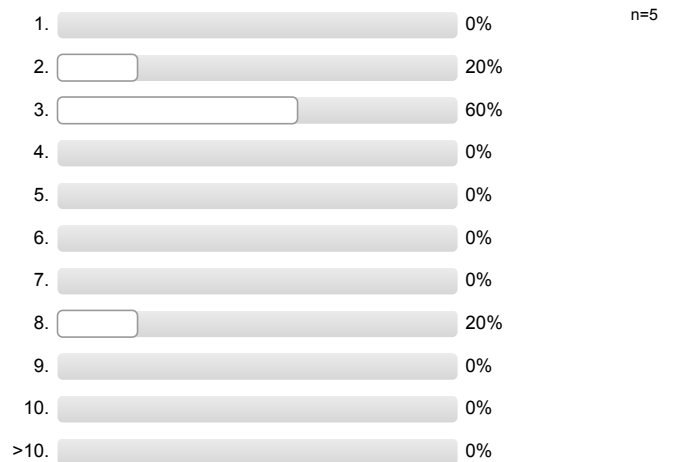


## Allgemeines

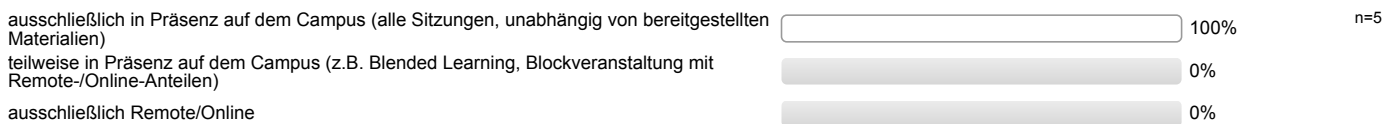
### Im Rahmen welches Studiengangs besuchen Sie diese Lehrveranstaltung?



### In welchem Fachsemester studieren Sie?



### In welcher Form wird diese Lehrveranstaltung durchgeführt?



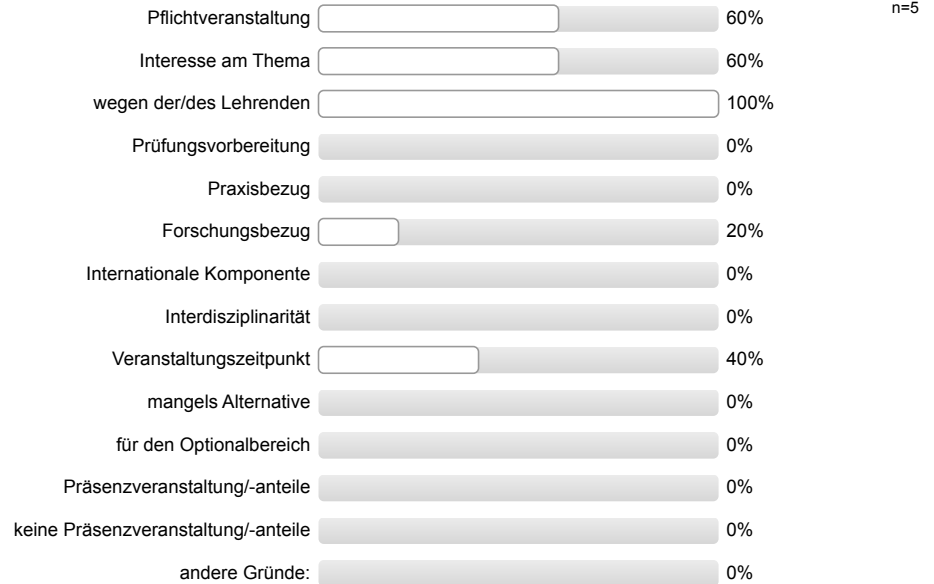
### Welche der folgenden digitalen Elemente werden in dieser Lehrveranstaltung eingesetzt? (Mehrfachnennungen möglich)



**Ich besuche diese Lehrveranstaltung (auf dem Campus oder in Webkonferenzen) ...**

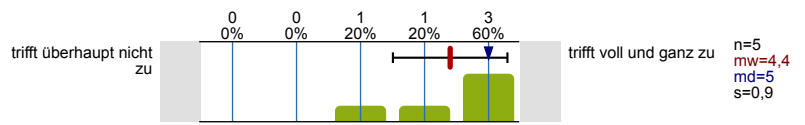


**Aus welchen Gründen haben Sie diese Lehrveranstaltung gewählt? (Mehrfachnennungen möglich)**

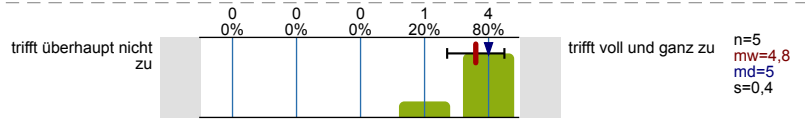


**Struktur & Anforderungen**

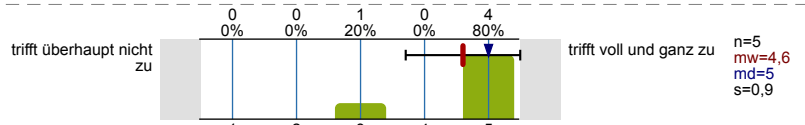
Die organisatorischen Regelungen für die Veranstaltung sind klar verständlich.



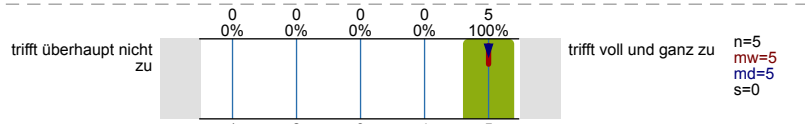
Der inhaltliche Aufbau der Veranstaltung ist nachvollziehbar.



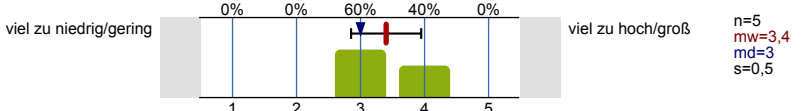
Die Lehr-/Lernziele der Veranstaltung sind mir klar.



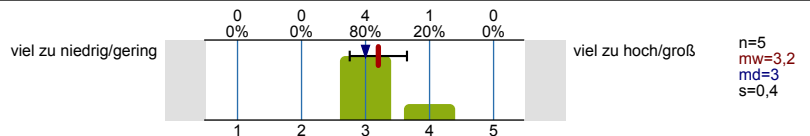
Die Veranstaltung passt inhaltlich gut in das Modul.



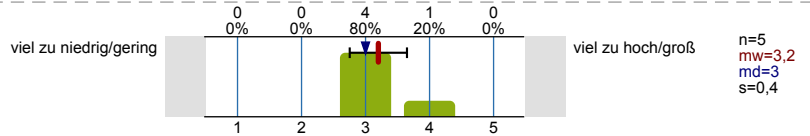
Der Schwierigkeitsgrad der Veranstaltung ist für mich...



Das Tempo der Veranstaltung ist für mich...

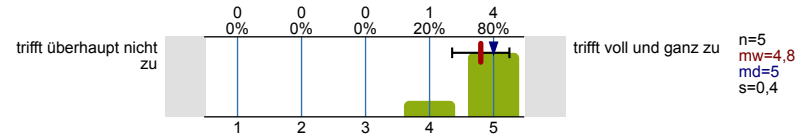


Der Stoffumfang der Veranstaltung ist für mich...

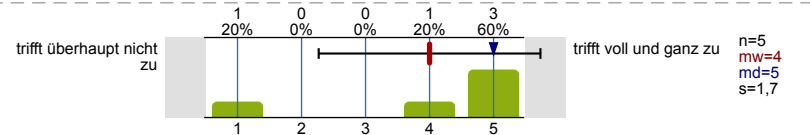


Didaktik & Methoden

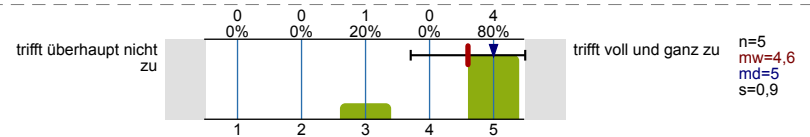
In Präsenzsitzungen/Webkonferenzen wirkt die/der Lehrende gut vorbereitet.



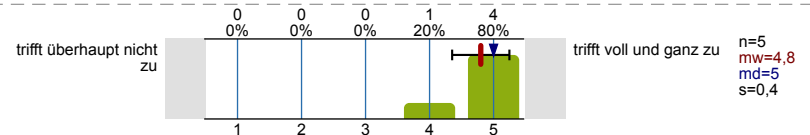
Die Veranstaltung ist insgesamt gut vorbereitet.



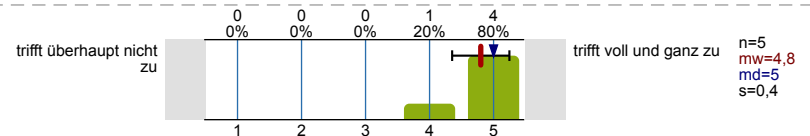
Die Veranstaltung ist interessant gestaltet.



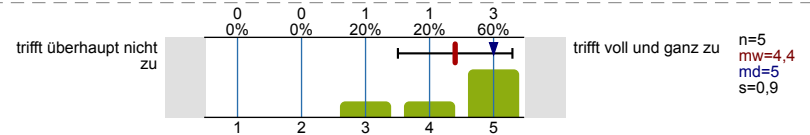
Die/Der Lehrende lehrt engagiert und versteht es, Begeisterung zu vermitteln.



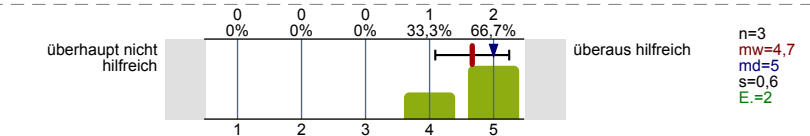
In der Veranstaltung wird Kompliziertes verständlich gemacht.



Die Lehrmethoden sind zur Vermittlung des Stoffes gut geeignet.

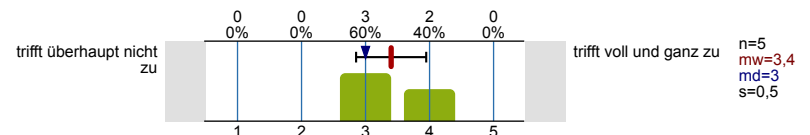


Die angebotenen Materialien sind...

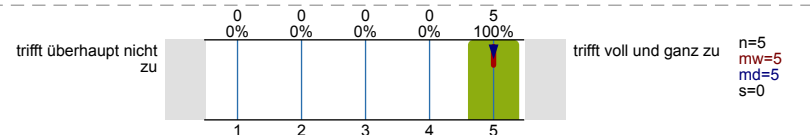


Interaktion & Betreuung

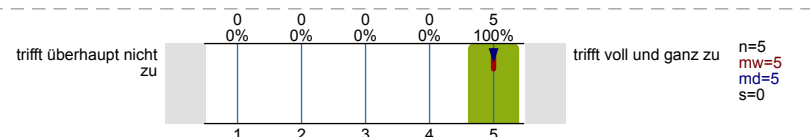
Die/Der Lehrende bindet die Vorerfahrungen der Studierenden in die Veranstaltung ein.



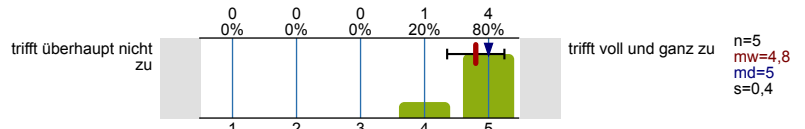
Die/Der Lehrende verhält sich den Studierenden gegenüber freundlich und respektvoll.



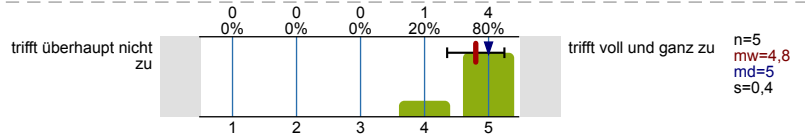
Die/Der Lehrende geht auf Fragen und Beiträge der Studierenden ein.



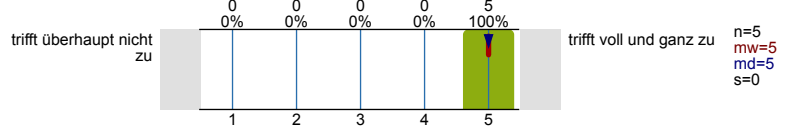
Die/der Lehrende nimmt Anregungen der Studierenden auf.



In der Veranstaltung herrscht eine gute Arbeitsatmosphäre.

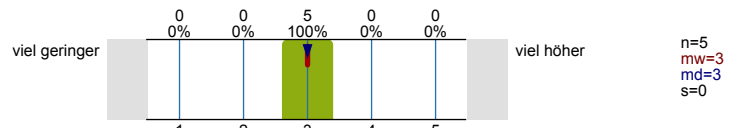


Die/der Lehrende ist für Studierende gut ansprech- bzw. erreichbar.

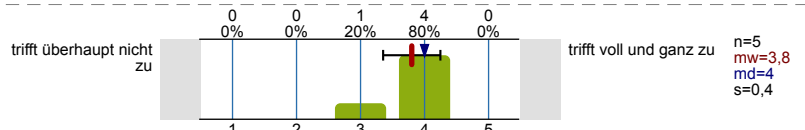


Studentische Selbstreflexion & Lernerfolg

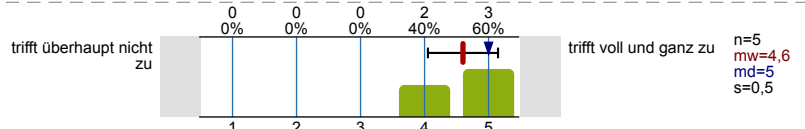
Mein Zeitaufwand für die Veranstaltung ist im Verhältnis zu den vergebenen Leistungspunkten/Credit Points (1 CP = 30 Zeitstunden) ...



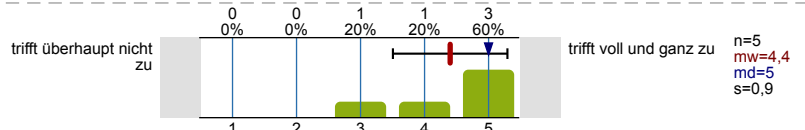
Ich bereite die Sitzungen/Arbeitseinheiten regelmäßig vor/nach.



Durch die Veranstaltung konnte ich mein Fachwissen erweitern.

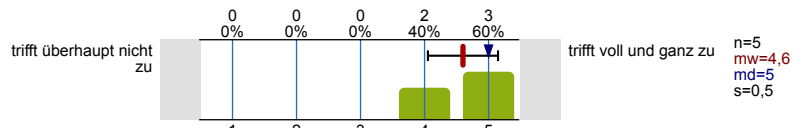


Die Veranstaltung regt zum vertiefenden Selbststudium an.

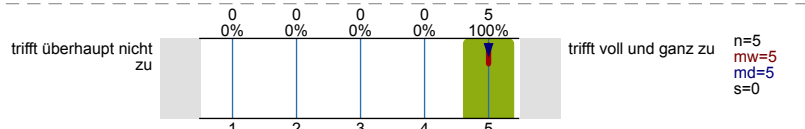


Zusatzfragen für Seminare

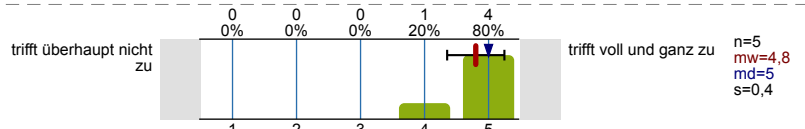
Die/Der Lehrende gibt hilfreiches Feedback.



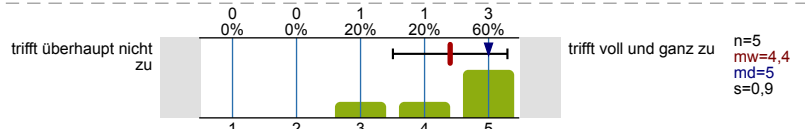
Die/Der Lehrende formuliert Kritik konstruktiv.



Die/Der Lehrende unterstützt mich bei der Vorbereitung meiner Beiträge angemessen.

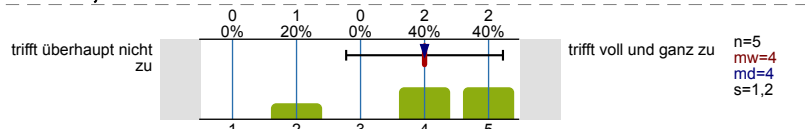


Die Seminarzeit ist sinnvoll eingeteilt (Vortrag, Diskussion, Klärung von Fragen, etc.).

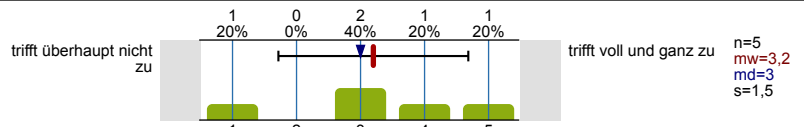


Durch die Veranstaltung konnte ich meine Fähigkeit verbessern, ...

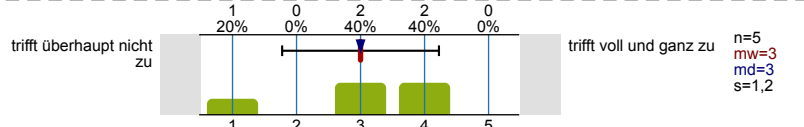
... Texte/Fachgegenstände wissenschaftlich zu bearbeiten.



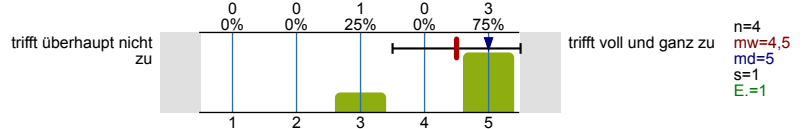
... Arbeitsergebnisse in angemessener Form zu präsentieren.



... in Diskussionen meinen Standpunkt wissenschaftlich zu vertreten und mich aktiv mit anderen Meinungen auseinanderzusetzen.

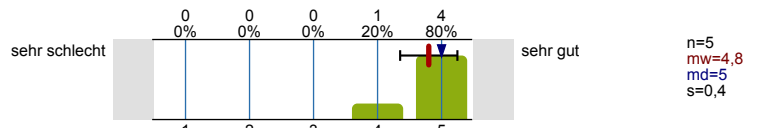


... mich mit anderen in einer Gruppe zu organisieren.



Gesamtbeurteilung

Meine Gesamtbewertung der Veranstaltung:



Was ist besonders gut an der Veranstaltung?

- Es herrscht immer ein sehr angenehmes Klima im Kurs und Herr Jeßing geht auf die Meinungen und Äußerungen der Studierenden sehr gut ein und erklärt unverständliches.
- Lieber Benedikt, Danke für das schöne Seminar, es hat mir großen Spaß gemacht. Auch wenn ich mich an dem Unterrichtsgespräch wenig beteiligt habe (das liegt daran, dass mein Kopf einfach keine Kapazität hat, gleichzeitig seine eigenen Gedanken einzubringen und denen der anderen zu folgen), habe ich die Arbeitsatmosphäre sehr genossen und konnte viel aus dem Seminar mitnehmen.

Konkrete Verbesserungsvorschläge:

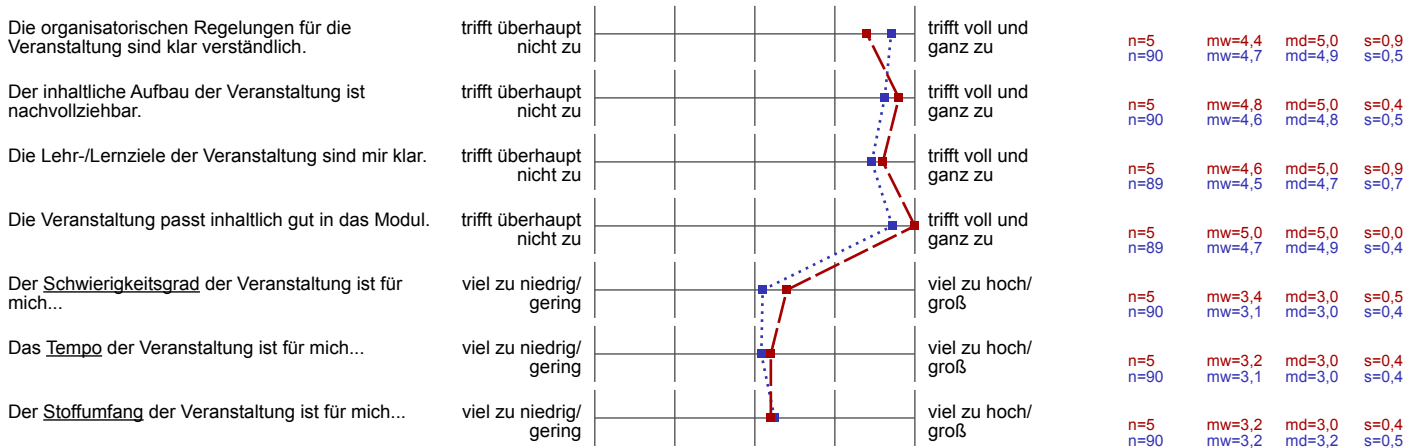
- /
- Es wäre schön, wenn der Moodle Kurs aktiver genutzt werden könnte und entsprechende Nachrichten zur Vorbereitung nicht erst am Mittwoch oder Donnerstag für eine Sitzung am Freitag kommen.

# Profillinie

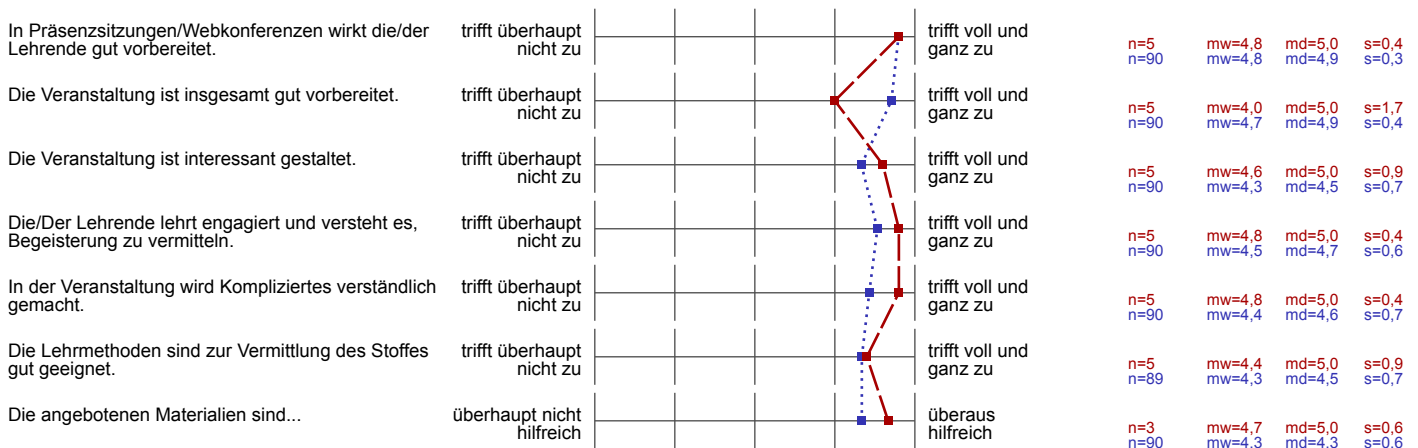
Teilbereich: **Fakultät für Philologie**  
 Name der/des Lehrenden: **apl. Prof. Dr. phil. Benedikt Jeßing**  
 Titel der Lehrveranstaltung: **Prosaromane der Frühen Neuzeit: Fortunatus, Faust**  
 (Name der Umfrage)  
 Vergleichslinie: **Seminar-Fragebogen Fakultät f. Philologie SoSe 2024 (90 LV | 1091 FB)**

Verwendete Werte in der Profillinie: Mittelwert

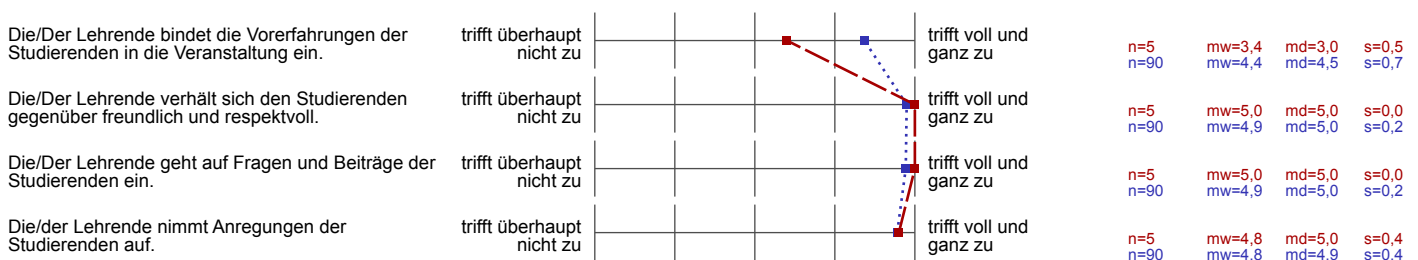
## Struktur & Anforderungen



## Didaktik & Methoden



## Interaktion & Betreuung



In der Veranstaltung herrscht eine gute Arbeitsatmosphäre.	trifft überhaupt nicht zu		trifft voll und ganz zu	n=5 n=90	mw=4,8 mw=4,6	md=5,0 md=4,8	s=0,4 s=0,5
Die/der Lehrende ist für Studierende gut ansprechbar bzw. erreichbar.	trifft überhaupt nicht zu		trifft voll und ganz zu	n=5 n=90	mw=5,0 mw=4,8	md=5,0 md=5,0	s=0,0 s=0,3

### Studentische Selbstreflexion & Lernerfolg

Mein Zeitaufwand für die Veranstaltung ist im Verhältnis zu den vergebenen Leistungspunkten/ Credit Points (1 CP = 30 Zeitstunden) ...	viel geringer		viel höher	n=5 n=90	mw=3,0 mw=3,2	md=3,0 md=3,1	s=0,0 s=0,5
Ich bereite die Sitzungen/Arbeitseinheiten regelmäßig vor/nach.	trifft überhaupt nicht zu		trifft voll und ganz zu	n=5 n=90	mw=3,8 mw=3,8	md=4,0 md=3,9	s=0,4 s=0,8
Durch die Veranstaltung konnte ich mein Fachwissen erweitern.	trifft überhaupt nicht zu		trifft voll und ganz zu	n=5 n=90	mw=4,6 mw=4,4	md=5,0 md=4,5	s=0,5 s=0,7
Die Veranstaltung regt zum vertiefenden Selbststudium an.	trifft überhaupt nicht zu		trifft voll und ganz zu	n=5 n=90	mw=4,4 mw=4,0	md=5,0 md=4,1	s=0,9 s=0,8

### Zusatzfragen für Seminare

Die/Der Lehrende gibt hilfreiches Feedback.	trifft überhaupt nicht zu		trifft voll und ganz zu	n=5 n=90	mw=4,6 mw=4,5	md=5,0 md=4,7	s=0,5 s=0,7
Die/Der Lehrende formuliert Kritik konstruktiv.	trifft überhaupt nicht zu		trifft voll und ganz zu	n=5 n=90	mw=5,0 mw=4,7	md=5,0 md=4,9	s=0,0 s=0,5
Die/Der Lehrende unterstützt mich bei der Vorbereitung meiner Beiträge angemessen.	trifft überhaupt nicht zu		trifft voll und ganz zu	n=5 n=90	mw=4,8 mw=4,4	md=5,0 md=4,6	s=0,4 s=0,7
Die Seminarzeit ist sinnvoll eingeteilt (Vortrag, Diskussion, Klärung von Fragen, etc.).	trifft überhaupt nicht zu		trifft voll und ganz zu	n=5 n=90	mw=4,4 mw=4,4	md=5,0 md=4,6	s=0,9 s=0,7
... Texte/Fachgegenstände wissenschaftlich zu bearbeiten.	trifft überhaupt nicht zu		trifft voll und ganz zu	n=5 n=90	mw=4,0 mw=4,0	md=4,0 md=4,1	s=1,2 s=0,9
... Arbeitsergebnisse in angemessener Form zu präsentieren.	trifft überhaupt nicht zu		trifft voll und ganz zu	n=5 n=90	mw=3,2 mw=4,0	md=3,0 md=4,0	s=1,5 s=0,9
... in Diskussionen meinen Standpunkt wissenschaftlich zu vertreten und mich aktiv mit anderen Meinungen auseinanderzusetzen.	trifft überhaupt nicht zu		trifft voll und ganz zu	n=5 n=88	mw=3,0 mw=4,0	md=3,0 md=4,0	s=1,2 s=0,8
... mich mit anderen in einer Gruppe zu organisieren.	trifft überhaupt nicht zu		trifft voll und ganz zu	n=4 n=85	mw=4,5 mw=3,9	md=5,0 md=4,0	s=1,0 s=0,9

### Gesamtbeurteilung

Meine Gesamtbewertung der Veranstaltung:	sehr schlecht		sehr gut	n=5 n=90	mw=4,8 mw=4,5	md=5,0 md=4,6	s=0,4 s=0,6
--	---------------	--	----------	-------------	------------------	------------------	----------------